

มหาวิทยาลัยบูรพา
Burapha University

ภาคผนวก

หนังสือขอเก็บข้อมูล

ศธ ๖๖๑๑.๑๑/ ๒๕๑๓



คณะมนุษยศาสตร์และสังคมศาสตร์
มหาวิทยาลัยบูรพา
ต.แสนสุข อ.เมือง จ.ชลบุรี ๒๐๑๓๑

๔ ธันวาคม ๒๕๕๕

เรื่อง ขอความอนุเคราะห์ข้อมูล

เรียน ประธานคณะกรรมการบริหารอาคารสวางคนิเวศ สภากาชาดไทย

ด้วยภาควิชาสังคมวิทยา คณะมนุษยศาสตร์และสังคมศาสตร์ มหาวิทยาลัยบูรพา ได้เปิดสอนรายวิชา รายวิชา ๒๖๔๖๙๙ Thesis โดยเปิดสอนให้แก่บัณฑิตปริญญาโท สาขาวิชาการจัดการบริการสังคม ภาคปกติ ในภาควิชาสังคมวิทยาจึงใคร่ขอความอนุเคราะห์ให้นางสาวสุธีรา อัมพามล ซึ่งได้ทำงานวิจัยเกี่ยวกับเรื่อง "การจัดการบริการผู้สูงอายุเพื่อรองรับสังคมอาเซียน กรณีศึกษา อาคารสวางคนิเวศ ศูนย์นิเวศศาสตร์ฟื้นฟู สภากาชาดไทย อำเภอเมือง จังหวัดสมุทรปราการ" เข้าสัมภาษณ์และสอบถามข้อมูลกับเจ้าหน้าที่ประจำสำนักงานของโครงการและผู้สูงอายุ เกี่ยวกับการบริหารจัดการและการจัดบริการให้กับผู้สูงอายุรวมทั้งชีวิตความเป็นอยู่ของผู้สูงอายุในการทำกิจกรรมต่างๆ ในเดือนธันวาคม ๒๕๕๕ เพื่อใช้ข้อมูลประกอบการทำวิทยานิพนธ์ต่อไป

จึงเรียนมาเพื่อโปรดพิจารณา ภาควิชาสังคมวิทยา คณะมนุษยศาสตร์และสังคมศาสตร์ มหาวิทยาลัยบูรพา หวังเป็นอย่างยิ่งว่าจะได้รับความอนุเคราะห์จากท่าน และขอขอบพระคุณเป็นอย่างสูงมา ณ โอกาสนี้

ขอแสดงความนับถือ

(นายบุญรอด บุญเกิด)
คณบดีคณะมนุษยศาสตร์และสังคมศาสตร์
ปฏิบัติกรแทนอธิการบดี

ภาควิชาสังคมวิทยา

โทร. ๐๓๘-๑๐๒๒๒๒ ต่อ ๒๓๖๑

โทรสาร ๐๓๘-๓๕๐๓๕๕

ผู้ประสานงาน นางสาวสุธีรา อัมพามล โทร.๐๘๙-๑๗๔-๒๑๕๑

ศธ ๖๖๑๑.๑๑/ ๑๗๖๘



คณะมนุษยศาสตร์และสังคมศาสตร์
มหาวิทยาลัยบูรพา
ต.แสนสุข อ.เมือง จ.ชลบุรี ๒๐๑๓๑

๒๕ มกราคม ๒๕๕๖

เรื่อง ขออนุมัติขอความเห็นชอบ

เรียน ประธานคณะกรรมการบริหารอาคารสวางคนิเวศ สภากาชาดไทย

ด้วยภาควิชาสังคมวิทยา คณะมนุษยศาสตร์และสังคมศาสตร์ มหาวิทยาลัยบูรพา ได้เปิดสอนรายวิชา รายวิชา ๒๖๔๖๕๕ Thesis โดยเปิดสอนให้แก่บัณฑิตปริญญาโท สาขาวิชาการจัดการบริการสังคม ภาคปกติ ในการนี้ภาควิชาสังคมวิทยาจึงใคร่ขออนุมัติขอความเห็นชอบให้นางสาวสุธีรา อัมพพผล ซึ่งได้ทำงานวิจัยเกี่ยวกับเรื่อง "การจัดการการบริการผู้สูงอายุ กรณีศึกษา โครงการอาคารที่พักอาศัยสวางคนิเวศ สภากาชาดไทย อำเภอเมือง จังหวัดสมุทรปราการ" เข้าสัมภาษณ์และสอบถามข้อมูล ในวันที่ ๔ กุมภาพันธ์ ๒๕๕๖ เวลา ๙.๓๐ น. เพื่อใช้ข้อมูลประกอบการทำวิทยานิพนธ์ต่อไป

จึงเรียนมาเพื่อโปรดพิจารณา ภาควิชาสังคมวิทยา คณะมนุษยศาสตร์และสังคมศาสตร์ มหาวิทยาลัยบูรพา หวังเป็นอย่างยิ่งว่าจะได้รับความอนุเคราะห์จากท่าน และขอขอบพระคุณเป็นอย่างสูงมา ณ โอกาสนี้

ขอแสดงความนับถือ

(นายบุญรอด บุญเกิด)

คณบดีคณะมนุษยศาสตร์และสังคมศาสตร์
ปฏิบัติราชการแทนอธิการบดี

ภาควิชาสังคมวิทยา

โทร. ๐๓๘-๑๐๒๒๒๒ ต่อ ๒๓๖๑

โทรสาร ๐๓๘-๓๙๐๓๕๕

ผู้ประสานงาน นางสาวสุธีรา อัมพพผล โทร.๐๘๙-๑๗๔-๒๑๕๑

ศษ ๖๖๑๑.๑๑/๐๑๓



ภาควิชาสังคมวิทยา
คณะมนุษยศาสตร์และสังคมศาสตร์
มหาวิทยาลัยบูรพา
ต.แสนสุข อ.เมือง จ.ชลบุรี ๒๐๑๓๑

๑๓ มิถุนายน ๒๕๕๖

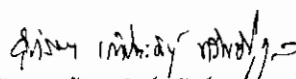
เรื่อง ขอความอนุเคราะห์ศึกษาดูงาน

เรียน ผู้อำนวยการสำนักบริการสวัสดิการสังคม

ด้วยภาควิชาสังคมวิทยา คณะมนุษยศาสตร์และสังคมศาสตร์ มหาวิทยาลัยบูรพา ได้เปิดสอนรายวิชา รายวิชา ๒๖๔๖๕๕ Thesis โดยเปิดสอนให้แก่บัณฑิตปริญญาโท สาขาวิชาการจัดการบริการสังคม ภาคปกติ ในการนี้ภาควิชาสังคมวิทยาจึงใคร่ขอความอนุเคราะห์ให้นางสาวสุธีรา อัมพาสล ซึ่งได้ทำงานวิจัยเกี่ยวกับเรื่อง "การจัดการการบริการผู้สูงอายุเพื่อรองรับสังคมอาเซียน กรณีศึกษา อาคารสวางคนิเวศ สภากาชาดไทย อำเภอเมือง จังหวัดสมุทรปราการ" เข้าสัมภาษณ์ สอบถามข้อมูล และขอความคิดเห็นจาก ผู้อำนวยการสำนักบริการสวัสดิการสังคม ในวันที่ ๒๗ มิถุนายน ๒๕๕๖ เวลา ๑๐.๐๐ น. เพื่อใช้ข้อมูลประกอบการทำวิทยานิพนธ์ต่อไป

จึงเรียนมาเพื่อโปรดพิจารณา ภาควิชาสังคมวิทยา คณะมนุษยศาสตร์และสังคมศาสตร์ มหาวิทยาลัยบูรพา หวังเป็นอย่างยิ่งว่าจะได้รับความอนุเคราะห์จากท่าน และขอขอบพระคุณเป็นอย่างสูงมา ณ โอกาสนี้

ขอแสดงความนับถือ


(นางสาวสุธีรา แก้วประดิษฐ์ ทรัพย์ชุกกุล)
หัวหน้าภาควิชาสังคมวิทยา

ภาควิชาสังคมวิทยา

โทร. ๐๓๘-๑๐๒๒๒๒ ต่อ ๒๓๖๑

โทรสาร. ๐๓๘-๓๙๐๓๕๕

ผู้ประสานงาน นางสาวสุธีรา อัมพาสล โทร.๐๘๙-๑๗๔๒๑๕๑



ที่ ศธ ๖๖๑๑/ ๑๒๕๓

คณะมนุษยศาสตร์และสังคมศาสตร์
มหาวิทยาลัยบูรพา ๑๖๙ ถ. ลาดยาว
ต. แสนสุข อ. เมือง จ. ชลบุรี ๒๐๑๓๑

๑๑ มิถุนายน ๒๕๕๖

เรื่อง ขอความอนุเคราะห์ในการเก็บรวบรวมข้อมูลเพื่อการวิจัย

เรียน อธิบดีกรมพัฒนาสังคมและสวัสดิการ

สิ่งที่ส่งมาด้วย เค้าโครงการวิทยานิพนธ์ และเครื่องมือเพื่อการวิจัย จำนวน ๑ ชุด

ด้วยนิตระดับบัณฑิตศึกษา คณะมนุษยศาสตร์และสังคมศาสตร์ มหาวิทยาลัยบูรพา หลักสูตร
ศิลปศาสตรมหาบัณฑิต สาขาวิชาการจัดการบริการสังคม ได้รับอนุมัติให้ทำวิทยานิพนธ์เรียบร้อยแล้วโดยมีรายละเอียด
ดังต่อไปนี้

ชื่อ-นามสกุล นิสิต นางสาวสุธีรา อัมพามล รหัสประจำตัว นิสิต ๕๔๙๓๐๑๑๙

วิจัยเรื่อง การจัดการบริการผู้สูงอายุเพื่อรองรับสังคมอาเซียน กรณีศึกษาอาคารสวางคนิเวศ
สภากาชาดไทย อ.เมือง จ.สมุทรปราการ

ประธานกรรมการควบคุมวิทยานิพนธ์ ผู้ช่วยศาสตราจารย์ ดร.บุญเชิด หนูอิม
เบอร์โทรศัพท์ นิสิต ๐๘-๙๑๗๔-๒๑๕๑

ในการนี้ นิสิตมีความประสงค์ขอความอนุเคราะห์จากท่านเพื่ออำนวยความสะดวกในการเก็บ
รวบรวมข้อมูลจากผู้อำนวยการสำนักบริการสวัสดิการสังคม โดยผู้วิจัยจะขออนุญาตเก็บรวบรวมข้อมูลด้วยตนเอง
ในระหว่างวันที่ ๒๔ มิถุนายน - ๕ กรกฎาคม พ.ศ. ๒๕๕๖

จึงเรียนมาเพื่อโปรดพิจารณา คณะมนุษยศาสตร์และสังคมศาสตร์ มหาวิทยาลัยบูรพา
หวังเป็นอย่างยิ่งว่าจะได้รับความอนุเคราะห์จากท่านด้วยดี และขอขอบคุณอย่างสูงมา ณ โอกาสนี้

ขอแสดงความนับถือ

(นายบุญรอด บุญเกิด)

คณบดีคณะมนุษยศาสตร์และสังคมศาสตร์

หน่วยจัดการเรียนการสอน คณะฯ

โทรศัพท์ ๐-๓๘๑๐-๒๓๒๗

โทรสาร ๐-๓๘๓๙-๐๓๕๕



บันทึกข้อความ

ส่วนงาน คณะมนุษยศาสตร์และสังคมศาสตร์ หน่วยจัดการเรียนการสอน โทร. ๒๓๒๗

ที่ ศธ ๖๖๑๑.๑/๒๕๐๓

วันที่ ๑๑ มิถุนายน พ.ศ.๒๕๕๖

เรื่อง ขอความอนุเคราะห์ในการเก็บรวบรวมข้อมูลเพื่อการวิจัย

เรียน คณบดีคณะพยาบาลศาสตร์ มหาวิทยาลัยบูรพา

ด้วยนิตยระดับบัณฑิตศึกษา คณะมนุษยศาสตร์และสังคมศาสตร์ มหาวิทยาลัยบูรพา หลักสูตรศิลปศาสตรมหาบัณฑิต สาขาวิชาการจัดการบริการสังคม ได้รับอนุมัติให้ทำวิทยานิพนธ์เรียบร้อยแล้วโดยมีรายละเอียดดังต่อไปนี้

ชื่อ-นามสกุลนิต นางสาวสุธีรา อัมพผล รหัสประจำตัวนิต ๕๕๙๑๐๑๑๘

วิจัยเรื่อง การจัดการการบริการผู้สูงอายุเพื่อรองรับสังคมอาเซียน กรณีศึกษาอาคารสวางคนิเวศ สภากาชาดไทย อ.เมือง จ.สมุทรปราการ

ประธานกรรมการควบคุมวิทยานิพนธ์ ผู้ช่วยศาสตราจารย์ ดร.บุญเชิด หนูอิม

เบอร์โทรศัพท์นิต ๐๘-๙๑๗๔-๒๑๕๑

เอกสารแนบ คำโครงย่อวิทยานิพนธ์ และเครื่องมือเพื่อการวิจัย จำนวน ๑ ชุด

ในการนี้ นิตมีความประสงค์ขอความอนุเคราะห์จากท่านเพื่ออำนวยความสะดวกในการเก็บรวบรวมข้อมูลจากอาจารย์กลุ่มวิชาการพยาบาลผู้สูงอายุ ๑ ท่าน โดยผู้วิจัยจะขออนุญาตเก็บรวบรวมข้อมูลด้วยตนเอง ในระหว่างวันที่ ๒๔ มิถุนายน - ๕ กรกฎาคม พ.ศ. ๒๕๕๖

จึงเรียนมาเพื่อโปรดพิจารณา คณะฯ หวังเป็นอย่างยิ่งว่าจะได้รับความอนุเคราะห์จากท่านด้วยดีและขอขอบคุณอย่างสูงมา ณ โอกาสนี้

(นายบุญรอด บุญเกิด)

คณบดีคณะมนุษยศาสตร์และสังคมศาสตร์

ศธ ๖๖๑๑.๑๑/๐๑๖



ภาควิชาสังคมวิทยา
คณะมนุษยศาสตร์และสังคมศาสตร์
มหาวิทยาลัยบูรพา
ต.แสนสุข อ.เมือง จ.ชลบุรี ๒๐๑๓๑

๒ กรกฎาคม ๒๕๕๖

เรื่อง ขอความอนุเคราะห์เก็บข้อมูล

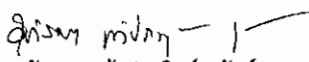
เรียน อธิบดีกรมพัฒนาสังคมและสวัสดิการ

สิ่งที่ส่งมาด้วย คำโครงการยอวิธานิพนธ์

ด้วยภาควิชาสังคมวิทยา คณะมนุษยศาสตร์และสังคมศาสตร์ มหาวิทยาลัยบูรพา ได้เปิดสอนรายวิชา รายวิชา ๒๖๕๖๔๔ Thesis โดยเปิดสอนให้แก่บัณฑิตปริญญาโท สาขาวิชาการจัดการบริการสังคม ภาคปกติ ในกรณีนี้ภาควิชาสังคมวิทยาจึงใคร่ขอความอนุเคราะห์ให้นางสาวสุธีรา อัมพามผล ซึ่งได้ทำงานวิจัยเกี่ยวกับเรื่อง "การจัดการการบริการผู้สูงอายุเพื่อรองรับสังคมอาเซียน กรณีศึกษา อาคารสรวงคนิเวศ สภาอากาศไทย อำเภอเมือง จังหวัดสมุทรปราการ" เข้าสัมภาษณ์ สอบถามข้อมูล และขอความคิดเห็นจากผู้อำนวยการศูนย์พัฒนาการจัดสวัสดิการสังคมผู้สูงอายุบ้านบางแค ในวันที่ ๑๘ กรกฎาคม ๒๕๕๖ เวลา ๑๐.๐๐ น เพื่อใช้ข้อมูลประกอบการทำวิทยานิพนธ์ต่อไป

จึงเรียนมาเพื่อโปรดพิจารณา ภาควิชาสังคมวิทยา คณะมนุษยศาสตร์และสังคมศาสตร์ มหาวิทยาลัยบูรพา หวังเป็นอย่างยิ่งว่าจะได้รับความอนุเคราะห์จากท่าน และขอขอบพระคุณเป็นอย่างสูงมา ณ โอกาสนี้

ขอแสดงความนับถือ


(นางสุกัสดรา แก้วประดิษฐ์ ทรัพย์ชูกุล)
หัวหน้าภาควิชาสังคมวิทยา

ภาควิชาสังคมวิทยา

โทร. ๐๓๘-๑๐๒๒๒๒ ต่อ ๒๓๖๑

โทรสาร. ๐๓๘-๓๔๐๓๕๕

ผู้ประสานงาน นางสาวสุธีรา อัมพามผล โทร.๐๘๙-๑๗๕๒๑๕๑

ศธ ๖๖๑๑.๑๑/ 0๑๕



ภาควิชาสังคมวิทยา
คณะมนุษยศาสตร์และสังคมศาสตร์
มหาวิทยาลัยบูรพา
ต.แสนสุข อ.เมือง จ.ชลบุรี ๒๐๑๓๑

๒ กรกฎาคม ๒๕๕๖

เรื่อง ขอบความอนุเคราะห์เก็บข้อมูล

เรียน อธิบดีกรมพัฒนาสังคมและสวัสดิการ

สิ่งที่ส่งมาด้วย เค้าโครงการวิทยานิพนธ์

ด้วยภาควิชาสังคมวิทยา คณะมนุษยศาสตร์และสังคมศาสตร์ มหาวิทยาลัยบูรพา ได้เปิดสอนรายวิชา รายวิชา ๒๖๔๖๔๔ Thesis โดยเปิดสอนให้แก่บัณฑิตปริญญาโท สาขาวิชาการจัดการบริการสังคม ภาคปกติ ในกรณีนี้ภาควิชาสังคมวิทยาจึงใคร่ขอความอนุเคราะห์ให้นางสาวสุธีรา อัมพาสล ซึ่งได้ทำงานวิจัยเกี่ยวกับเรื่อง "การจัดการบริการผู้สูงอายุเพื่อรองรับสังคมอาเซียน กรณีศึกษา อาคารสวางคนิเวศ สภาภาษาชาติไทย อำเภอเมือง จังหวัดสมุทรปราการ" เข้าสัมภาษณ์ สอบถามข้อมูล และขอความคิดเห็นจากผู้อำนวยการศูนย์พัฒนาการจัดสวัสดิการสังคมผู้สูงอายุ วาสนะเวศมาฯ จังหวัดพระนครศรีอยุธยา ในวันที่ ๒๕ กรกฎาคม ๒๕๕๖ เวลา ๑๐.๐๐ น. เพื่อใช้ข้อมูลประกอบการทำวิทยานิพนธ์ต่อไป

จึงเรียนมาเพื่อโปรดพิจารณา ภาควิชาสังคมวิทยา คณะมนุษยศาสตร์และสังคมศาสตร์ มหาวิทยาลัยบูรพา หวังเป็นอย่างยิ่งว่าจะได้รับความอนุเคราะห์จากท่าน และขอขอบพระคุณเป็นอย่างสูงมา ณ โอกาสนี้

ขอแสดงความนับถือ

(นางสุภัทตรา เก้าประดิษฐ์ ทรัพย์ชุกุล)

หัวหน้าภาควิชาสังคมวิทยา

ภาควิชาสังคมวิทยา

โทร. ๐๓๘-๑๐๒๒๒๒ ต่อ ๒๓๖๑

โทรสาร. ๐๓๘-๓๙๐๓๕๕

ผู้ประสานงาน นางสาวสุธีรา อัมพาสล โทร.๐๘๙-๑๗๕๒๑๕๑

ศส ๖๖๑๑.๑๑/ว ๑๓๖๖๒



คณะมนุษยศาสตร์และสังคมศาสตร์
มหาวิทยาลัยบูรพา
ต.แสนสุข อ.เมือง จ.ชลบุรี ๒๐๑๓๑

๘ สิงหาคม ๒๕๕๖

เรื่อง ขอเรียนเชิญเข้าร่วมสัมมนาเพื่อระดมความคิด เรื่อง “การจัดการการบริการผู้สูงอายุเพื่อรองรับสังคมอาเซียน”

เรียน ผู้อำนวยการโรงพยาบาลสมเด็จพระบรมราชเทวี ณ ศรีราชา

สิ่งที่ส่งมาด้วย ๑. แบบตอบรับ จำนวน ๑ ชุด
๒. เอกสารประกอบการสัมมนา จำนวน ๑ ชุด

ด้วยภาควิชาสังคมวิทยา คณะมนุษยศาสตร์และสังคมศาสตร์ มหาวิทยาลัยบูรพาได้จัดทำวิทยานิพนธ์ เรื่อง “การจัดการการบริการผู้สูงอายุเพื่อรองรับสังคมอาเซียน กรณีศึกษา อาคารสว่างคนิเวศ สภากาชาดไทย อำเภอเมือง จังหวัดสมุทรปราการ” ผู้จัดทำคือนางสาวสุธีรา อัมพพผล นิสิตปริญญาโท ภาศกคดี สาขาวิชาการจัดการบริการสังคม ในการจัดทำวิทยานิพนธ์ได้ดำเนินการตามขั้นตอนโดยผ่านการสอบเค้าโครงเป็นที่เรียบร้อยแล้ว ภาควิชา มีความประสงค์ที่จะให้งานวิทยานิพนธ์ดังกล่าวมีความสมบูรณ์แบบมากยิ่งขึ้น จึงขอเรียนเชิญตัวแทนชมรมผู้สูงอายุของโรงพยาบาลสมเด็จพระบรมราชเทวี ณ ศรีราชา ซึ่งเกี่ยวข้องโดยตรงกับหัวข้อวิทยานิพนธ์ เป็นเป็นเกียรติเข้าร่วมการสัมมนาเพื่อระดมความคิดตามหัวข้อเรื่อง “การจัดการการบริการผู้สูงอายุเพื่อรองรับสังคมอาเซียน” ในวันที่ ๓ กันยายน พ.ศ. ๒๕๕๖ เวลา ๙.๐๐ - ๑๒.๐๐ น. ห้อง ๒๐๙ คณะมนุษยศาสตร์และสังคมศาสตร์ มหาวิทยาลัยบูรพา โดยโปรดแจ้งแบบตอบรับการเข้าร่วมสัมมนาภายในวันที่ ๓๑ สิงหาคม พ.ศ.๒๕๕๖ รายละเอียดดังสิ่งที่ส่งมาด้วย

จึงเรียนมาเพื่อโปรดพิจารณา ภาควิชาสังคมวิทยา คณะมนุษยศาสตร์และสังคมศาสตร์ มหาวิทยาลัยบูรพา หวังเป็นอย่างยิ่งว่าจะได้รับความอนุเคราะห์จากท่าน และขอขอบพระคุณเป็นอย่างสูงมา ณ โอกาสนี้

ขอแสดงความนับถือ

(นายบุญรอด บุญเกิด)

คณบดีคณะมนุษยศาสตร์และสังคมศาสตร์
ปฏิบัติการแทนอธิการบดี

ภาควิชาสังคมวิทยา

โทร. ๐๓๘-๑๐๒๒๒๒ ต่อ ๒๓๖๑

โทรสาร. ๐๓๘-๓๙๐๓๕๕

ผู้ประสานงาน นางสาวสุธีรา อัมพพผล โทร.๐๘๙-๑๗๔๒๑๕๑

ศธ ๖๖๑๑.๑๑/๗ ๑๙๖๒



คณะมนุษยศาสตร์และสังคมศาสตร์
มหาวิทยาลัยบูรพา
ต.แสนสุข อ.เมือง จ.ชลบุรี ๒๐๑๓๑

๘ สิงหาคม ๒๕๕๖

เรื่อง ขอเรียนเชิญเข้าร่วมสัมมนาเพื่อระดมความคิด เรื่อง “การจัดการการบริการผู้สูงอายุเพื่อรองรับสังคมอาเซียน”

เรียน ผู้อำนวยการศูนย์พัฒนาการจัดสวัสดิการสังคมผู้สูงอายุบ้านบางละมุง

สิ่งที่ส่งมาด้วย ๑. แบบตอบรับ จำนวน ๑ ชุด
๒. เอกสารประกอบการสัมมนา จำนวน ๑ ชุด

ด้วยภาควิชาสังคมวิทยา คณะมนุษยศาสตร์และสังคมศาสตร์ มหาวิทยาลัยบูรพาได้จัดทำวิทยานิพนธ์ เรื่อง “การจัดการการบริการผู้สูงอายุเพื่อรองรับสังคมอาเซียน กรณีศึกษา อาคารสว่างคนิเวศ สภากาชาดไทย อำเภอเมือง จังหวัดสมุทรปราการ” ผู้จัดทำคือนางสาวสุธีรา อัมพพผล นิสิตปริญญาโท ภาศกบคิต สาขาวิชาการจัดการบริการสังคม ในการจัดทำวิทยานิพนธ์ได้ดำเนินการตามขั้นตอนโดยผ่านการสอบเค้าโครงเป็นที่เรียบร้อยแล้ว ภาควิชา มีความประสงค์ที่จะให้งานวิทยานิพนธ์ดังกล่าวมีความสมบูรณ์แบบมากยิ่งขึ้น จึงขอเรียนเชิญบุคลากรในหน่วยงานของท่านซึ่งเกี่ยวข้องโดยตรงกับหัวข้อวิทยานิพนธ์ เป็นเป็นเกียรติเข้าร่วมการสัมมนาเพื่อระดมความคิดตามหัวข้อเรื่อง “การจัดการการบริการผู้สูงอายุเพื่อรองรับสังคมอาเซียน” ในวันที่ ๓ กันยายน พ.ศ. ๒๕๕๖ เวลา ๙.๐๐ - ๑๒.๐๐ น. ห้อง ๒๐๘ คณะมนุษยศาสตร์และสังคมศาสตร์ มหาวิทยาลัยบูรพา โดยโปรดแจ้งแบบตอบรับการเข้าร่วมสัมมนาภายในวันที่ ๓๑ สิงหาคม พ.ศ.๒๕๕๖ รายละเอียดดังสิ่งที่ส่งมารวม

จึงเรียนมาเพื่อโปรดพิจารณา ภาควิชาสังคมวิทยา คณะมนุษยศาสตร์และสังคมศาสตร์ มหาวิทยาลัยบูรพา หวังเป็นอย่างยิ่งว่าจะได้รับความอนุเคราะห์จากท่าน และขอขอบพระคุณเป็นอย่างสูงมา ณ โอกาสนี้

ขอแสดงความนับถือ

(นายบุญรอด บุญเกิด)
คณบดีคณะมนุษยศาสตร์และสังคมศาสตร์
ปฏิบัติการแทนอธิการบดี

ภาควิชาสังคมวิทยา
โทร. ๐๓๘-๓๐๒๒๒๒ ต่อ ๒๓๖๑
โทรสาร. ๐๓๘-๓๙๐๓๕๕
ผู้ประสานงาน นางสาวสุธีรา อัมพพผล โทร.๐๘๙-๑๗๔๒๑๕๑

ศธ ๖๖๑๑.๑๑/๗ ๑๓๖ ๒



คณะมนุษยศาสตร์และสังคมศาสตร์
มหาวิทยาลัยบูรพา
ต.แสนสุข อ.เมือง จ.ชลบุรี ๒๐๑๓๑

๘ สิงหาคม ๒๕๕๖

เรื่อง ขอรียนเชิญเข้าร่วมสัมมนาเพื่อระดมความคิด เรื่อง "การจัดการการบริการผู้สูงอายุเพื่อรองรับสังคมอาเซียน"

เรียน ผู้อำนวยการโรงพยาบาลชลบุรี

สิ่งที่ส่งมาด้วย ๑. แบบตอบรับ จำนวน ๑ ชุด
๒. เอกสารประกอบการสัมมนา จำนวน ๑ ชุด

ด้วยภาควิชาสังคมวิทยา คณะมนุษยศาสตร์และสังคมศาสตร์ มหาวิทยาลัยบูรพาได้จัดทำวิทยานิพนธ์ เรื่อง "การจัดการการบริการผู้สูงอายุเพื่อรองรับสังคมอาเซียน กรณีศึกษา อาคารสว่างคนิเวศ สภากาชาดไทย อำเภอเมือง จังหวัดสมุทรปราการ" ผู้จัดทำคือนางสาวสุธีรา อัมพามล นิสิตปริญญาโท ภาคปกติ สาขาวิชาการจัดการ บริการสังคม ในการจัดทำวิทยานิพนธ์ได้ดำเนินการตามขั้นตอนโดยผ่านการสอบเค้าโครงเป็นที่เรียบร้อยแล้ว ภาควิชา มีความประสงค์ที่จะให้งานวิทยานิพนธ์ดังกล่าวมีความสมบูรณ์แบบมากยิ่งขึ้น จึงขอรียนเชิญประธานชมรมหรือตัวแทน ชมรมผู้สูงอายุ โรงพยาบาลชลบุรี ซึ่งเกี่ยวข้องโดยตรงกับหัวข้อวิทยานิพนธ์ เป็นเป็นเกียรติเข้าร่วมการสัมมนาเพื่อระดม ความคิดตามหัวข้อเรื่อง "การจัดการการบริการผู้สูงอายุเพื่อรองรับสังคมอาเซียน" ในวันที่ ๓ กันยายน พ.ศ. ๒๕๕๖ เวลา ๙.๐๐ - ๑๒.๐๐ น. ห้อง ๒๐๙ คณะมนุษยศาสตร์และสังคมศาสตร์ มหาวิทยาลัยบูรพา โดยโปรดแจ้งแบบตอบ รับการเข้าร่วมสัมมนาภายในวันที่ ๓๑ สิงหาคม พ.ศ.๒๕๕๖ รายละเอียดดังสิ่งที่ส่งมาพร้อม

จึงเรียนมาเพื่อโปรดพิจารณา ภาควิชาสังคมวิทยา คณะมนุษยศาสตร์และสังคมศาสตร์ มหาวิทยาลัยบูรพา หวังเป็นอย่างยิ่งว่าจะได้รับความอนุเคราะห์จากท่าน และขอขอบพระคุณเป็นอย่างสูงมา ณ โอกาสนี้

ขอแสดงความนับถือ

(นายบุญรอด บุญเกิด)

คณบดีคณะมนุษยศาสตร์และสังคมศาสตร์
ปฏิบัติกรแทนอธิการบดี

ภาควิชาสังคมวิทยา

โทร. ๐๓๘-๑๐๒๒๒๒ ต่อ ๒๓๖๑

โทรสาร. ๐๓๘-๓๙๐๓๕๕

ผู้ประสานงาน นางสาวสุธีรา อัมพามล โทร.๐๘๙-๑๗๕๒๑๕๑

ศธ ๖๖๑๓.๑๑/๗ ๑๙๖๒



คณะมนุษยศาสตร์และสังคมศาสตร์
มหาวิทยาลัยบูรพา
ต.แสนสุข อ.เมือง จ.ชลบุรี ๒๐๑๓๑

๙ สิงหาคม ๒๕๕๖

เรื่อง ขอเรียนเชิญเข้าร่วมสัมมนาเพื่อระดมความคิด เรื่อง “การจัดการการบริการผู้สูงอายุเพื่อรองรับสังคมอาเซียน”

เรียน นายกเทศมนตรีเทศบาลเมืองแสนสุข

สิ่งที่ส่งมาด้วย ๑. แบบตอบรับ จำนวน ๑ ชุด
๒. เอกสารประกอบการสัมมนา จำนวน ๑ ชุด

ด้วยภาควิชาสังคมวิทยา คณะมนุษยศาสตร์และสังคมศาสตร์ มหาวิทยาลัยบูรพาได้จัดทำวิทยานิพนธ์ เรื่อง “การจัดการการบริการผู้สูงอายุเพื่อรองรับสังคมอาเซียน กรณีศึกษา อาคารสวางคนิเวศ สภาอากาศไทย อำเภอเมือง จังหวัดสมุทรปราการ” ผู้จัดทำคือนางสาวสุธีรา อัมพผล นิสิตปริญญาโท ภาคปกติ สาขาวิชาการจัดการบริการสังคม ในการจัดทำวิทยานิพนธ์นี้ได้ดำเนินการตามขั้นตอนโดยผ่านการสอบเค้าโครงเป็นที่เรียบร้อยแล้ว ภาควิชาฯ มีความประสงค์ที่จะให้งานวิทยานิพนธ์ดังกล่าวมีความสมบูรณ์แบบมากยิ่งขึ้น จึงขอเรียนเชิญบุคลากรในหน่วยงานของท่านซึ่งเกี่ยวข้องโดยตรงกับหัวข้อวิทยานิพนธ์ เป็นเป็นเกียรติเข้าร่วมการสัมมนาเพื่อระดมความคิดตามหัวข้อเรื่อง “การจัดการการบริการผู้สูงอายุเพื่อรองรับสังคมอาเซียน” ในวันที่ ๓ กันยายน พ.ศ. ๒๕๕๖ เวลา ๙.๐๐ - ๑๒.๐๐ น. ห้อง ๒๐๙ คณะมนุษยศาสตร์และสังคมศาสตร์ มหาวิทยาลัยบูรพา โดยโปรดแจ้งแบบตอบรับการเข้าร่วมสัมมนาภายในวันที่ ๓๑ สิงหาคม พ.ศ.๒๕๕๖ รายละเอียดดังสิ่งที่ส่งมาพร้อม

จึงเรียนมาเพื่อโปรดพิจารณา ภาควิชาสังคมวิทยา คณะมนุษยศาสตร์และสังคมศาสตร์ มหาวิทยาลัยบูรพา หวังเป็นอย่างยิ่งว่าจะได้รับความอนุเคราะห์จากท่าน และขอขอบพระคุณเป็นอย่างสูงมา ณ โอกาสนี้

ขอแสดงความนับถือ

(นายบุญรอด บุญเกิด)

คณบดีคณะมนุษยศาสตร์และสังคมศาสตร์
ปฏิบัติราชการแทนอธิการบดี

ภาควิชาสังคมวิทยา

โทร. ๐๓๘-๑๐๒๒๒๒ ต่อ ๒๓๖๑

โทรสาร. ๐๓๘-๓๙๐๓๕๕

ผู้ประสานงาน นางสาวสุธีรา อัมพผล โทร.๐๘๙-๑๗๔๒๑๕๑

ศธ ๖๖๑๑.๑๑/๗ ๑๓๖๒



คณะมนุษยศาสตร์และสังคมศาสตร์
มหาวิทยาลัยบูรพา
ต.แสนสุข อ.เมือง จ.ชลบุรี ๒๐๑๓๑

๘ สิงหาคม ๒๕๕๖

เรื่อง ขอรียนเชิญเข้าร่วมสัมมนาเพื่อระดมความคิด เรื่อง “การจัดการการบริการผู้สูงอายุเพื่อรองรับสังคมอาเซียน”

เรียน ผู้อำนวยการศูนย์สมเด็จพระสังฆราชญาณสังวร เพื่อผู้สูงอายุ

สิ่งที่ส่งมาด้วย ๑. แบบตอบรับ จำนวน ๑ ชุด
๒. เอกสารประกอบการสัมมนา จำนวน ๑ ชุด

ด้วยภาควิชาสังคมวิทยา คณะมนุษยศาสตร์และสังคมศาสตร์ มหาวิทยาลัยบูรพาได้จัดทำวิทยานิพนธ์เรื่อง “การจัดการการบริการผู้สูงอายุเพื่อรองรับสังคมอาเซียน กรณีศึกษา อาคารสว่างคนิเวศ สภาภาคชาติไทย อำเภอเมือง จังหวัดสมุทรปราการ” ผู้จัดทำคือนางสาวสุธีรา อัมพาสล นิสิตปริญญาโท ภาคปกติ สาขาวิชาการจัดการบริการสังคม ในการจัดทำวิทยานิพนธ์ได้ดำเนินการตามขั้นตอนโดยผ่านการสอบเค้าโครงเป็นที่เรียบร้อยแล้ว ภาควิชา มีความประสงค์ที่จะให้งานวิทยานิพนธ์ดังกล่าวมีความสมบูรณ์แบบมากยิ่งขึ้น จึงขอรียนเชิญบุคลากรในหน่วยงานของท่านซึ่งเกี่ยวข้องโดยตรงกับหัวข้อวิทยานิพนธ์ เป็นเป็นเกียรติเข้าร่วมการสัมมนาเพื่อระดมความคิดตามหัวข้อเรื่อง “การจัดการการบริการผู้สูงอายุเพื่อรองรับสังคมอาเซียน” ในวันที่ ๓ กันยายน พ.ศ. ๒๕๕๖ เวลา ๙.๐๐ – ๑๒.๐๐ น. ห้อง ๒๐๙ คณะมนุษยศาสตร์และสังคมศาสตร์ มหาวิทยาลัยบูรพา โดยโปรดแจ้งแบบตอบรับการเข้าร่วมสัมมนาภายในวันที่ ๓๑ สิงหาคม พ.ศ.๒๕๕๖ รายละเอียดดังสิ่งที่ส่งมาพร้อม

จึงเรียนมาเพื่อโปรดพิจารณา ภาควิชาสังคมวิทยา คณะมนุษยศาสตร์และสังคมศาสตร์ มหาวิทยาลัยบูรพา หวังเป็นอย่างยิ่งว่าจะได้รับความอนุเคราะห์จากท่าน และขอขอบพระคุณเป็นอย่างสูงมา ณ โอกาสนี้

ขอแสดงความนับถือ

(นายบุญรอด บุญเกิด)

คณบดีคณะมนุษยศาสตร์และสังคมศาสตร์
ปฏิบัติการแทนอธิการบดี

ภาควิชาสังคมวิทยา

โทร. ๐๓๘-๑๐๒๒๒๒ ต่อ ๒๓๖๑

โทรสาร. ๐๓๘-๓๙๐๓๕๕

ผู้ประสานงาน นางสาวสุธีรา อัมพาสล โทร.๐๘๙-๑๗๕๒๑๕๑

แนวคำถามในการสัมภาษณ์ (เจ้าหน้าที่อาคาร)

เรื่อง การจัดการการบริการผู้สูงอายุเพื่อรองรับสังคมอาเซียน

กรณีศึกษา อาคารที่พักอาศัยสววงคนิเวศ สภาอากาศไทย อ.เมือง จ.สมุทรปราการ

ข้อมูลเบื้องต้นเกี่ยวกับการจัดบริการผู้สูงอายุ

1. ทางสภาอากาศไทยและสำนักงาน มีการให้บริการผู้สูงอายุโดยรวมอย่างไรบ้าง
 - การบริหารจัดการ โดยคณะกรรมการฯ (หรือสำนักงานส่วนกลาง)
 - การให้บริการด้านสาธารณสุข
 - การให้บริการด้านกิจกรรมต่าง ๆ
2. ทางสภาอากาศไทยและสำนักงาน มีกระบวนการจัดกิจกรรมอะไรบ้างที่จัดให้กับผู้สูงอายุ (ทั้งอยู่ประจำ และ อยู่ไม่ประจำ)
3. ความเป็นมาของ แนวคิดริเริ่มในการจัดบริการอาคารที่พักอาศัยสววงคนิเวศ (คอนโดมิเนียม)
4. ความคิดเห็นและข้อเสนอแนะเกี่ยวกับการจัดบริการของในปัจจุบันเพื่อเป็นแนวทางในการให้บริการในสังคมอาเซียนในอนาคต
5. ข้อเสนอแนะอื่น ๆ

แนวคำถามในการสัมภาษณ์ (ผู้สูงอายุ)

เรื่อง การจัดการการบริการผู้สูงอายุเพื่อรองรับสังคมอาเซียน

กรณีศึกษา อาคารสวางคนิเวศ สภาอากาศไทย อ.เมือง จ.สมุทรปราการ

ข้อมูลเกี่ยวกับความคิดเห็นและความต้องการของผู้สูงอายุที่รับบริการต่อการบริการที่ได้รับ

ตอนที่ 1 ข้อมูลทั่วไปของผู้สูงอายุของผู้ให้สัมภาษณ์

วันที่ทำการสัมภาษณ์ _____

ชื่อ _____ สถานภาพ _____

อายุ _____ ปี เพศ _____

ระดับการศึกษา _____

ภูมิลำเนาเดิม _____ อาชีพเดิม _____

โรคประจำตัว _____

รายได้เฉลี่ยต่อเดือน _____

ที่มาของรายได้ _____

ตอนที่ 2 ข้อมูลเกี่ยวกับความคิดเห็นของผู้สูงอายุที่ได้รับการบริการของโครงการ

1. ทำไมจึงตัดสินใจซื้อห้องพัก (ทำไมถึงตัดสินใจมาอยู่ที่นี่)
2. ท่านมีการวางแผนอย่างไรก่อนเข้ามาพักอาศัย (รวมการวางแผนด้านการเงินด้วย)
3. ท่านรู้สึกอย่างไรก่อน และ หลัง เข้าพักอาศัย
4. ท่านรู้สึกอย่างไรกับการให้บริการของสวางคนิเวศ/ท่านพึงพอใจกับการให้บริการหรือไม่
5. ทางสวางคนิเวศมีกิจกรรมอะไรบ้าง
6. ท่านได้เข้าร่วมกิจกรรมอะไรบ้าง (กิจกรรมที่ชอบที่สุด และ ไม่ชอบ)
7. ท่านพอใจกับการให้บริการของเจ้าหน้าที่ของทางสำนักงานสวางคนิเวศหรือไม่
8. ท่านรู้สึกว่าที่นี่เป็นเสมือนบ้านหลังที่ 2 ของท่านหรือไม่ (รู้สึกอุ่นใจ มีความสุขปลอดภัย)

9. ท่านคิดว่าอะไรคือ จุดอ่อน จุดแข็ง อุปสรรค (ข้อจำกัด) และ โอกาส ของสวางคนิเวศ

ตอนที่ 3 ข้อมูลเกี่ยวกับความต้องการของผู้สูงอายุต่อการบริการของโครงการ

10. ท่านต้องการการบริการอย่างอื่นอีกหรือไม่
11. ท่านอยากให้ทางสวางคนิเวศเพิ่มบริการอย่างอื่นอีกหรือไม่
12. ข้อเสนอแนะอื่น ๆ

แนวทางสัมภาษณ์ (ผู้เชี่ยวชาญ)

เรื่อง การจัดการการบริการผู้สูงอายุเพื่อรองรับสังคมอาเซียน

กรณีศึกษา อาคารสวางคนิเวศ สภาอากาศไทย อ.เมือง จ.สมุทรปราการ

คำชี้แจง แบบสัมภาษณ์นี้มีวัตถุประสงค์เพื่อรวบรวมข้อมูลใช้ประกอบการทำวิทยานิพนธ์ สาขาการจัดการบริการสังคม คณะมนุษยศาสตร์และสังคมศาสตร์ มหาวิทยาลัยบูรพา ข้อมูลที่ได้จะเป็นประโยชน์แก่การพัฒนากระบวนการบริการผู้สูงอายุ ผู้วิจัยขอขอบพระคุณเป็นอย่างสูงในการอนุเคราะห์ข้อมูลของท่านในครั้งนี้

ข้อมูลเกี่ยวกับทัศนคติของผู้เชี่ยวชาญเกี่ยวกับการเป็นต้นแบบของการบริการผู้สูงอายุเพื่อเตรียมเข้าสู่สังคมอาเซียน

ตอนที่ 1 ข้อมูลเกี่ยวกับการบริการผู้สูงอายุจากการเก็บรวบรวมข้อมูลภาคสนามและการศึกษาจากแนวคิด ทฤษฎี เพื่อเป็นต้นแบบในการให้บริการผู้สูงอายุเพื่อเตรียมเข้าสู่สังคมอาเซียน

ตอนที่ 2 ข้อมูลเกี่ยวกับทัศนคติของผู้เชี่ยวชาญเกี่ยวกับการเป็นต้นแบบของการบริการผู้สูงอายุเพื่อเตรียมเข้าสู่สังคมอาเซียน โดยศึกษาจากอาคารสวางคนิเวศ สภาอากาศไทย

ตอนที่ 1 ข้อมูลเกี่ยวกับการบริการผู้สูงอายุจากการเก็บรวบรวมข้อมูลภาคสนามและการศึกษาจากแนวคิด ทฤษฎี เพื่อเป็นต้นแบบในการให้บริการผู้สูงอายุเพื่อเตรียมเข้าสู่สังคมอาเซียน

จากการศึกษากรณีของ โครงการสวางคนิเวศ สภาอากาศไทย รวมทั้งการศึกษาจากแนวคิดทฤษฎีทางการบริหารจัดการ นำมาสู่ต้นแบบการจัดการการให้บริการผู้สูงอายุในสังคมอาเซียนตามความคิดเห็นของผู้วิจัย ดังนี้

เป้าหมายหลัก “การเป็นต้นแบบในการจัดบริการผู้สูงอายุในประเทศเพื่อเตรียมรองรับการศึกษาจากต่างประเทศอาเซียนในอนาคต”

การบริหารงานของโครงการที่พักอาศัยผู้สูงอายุ

การบริหารจัดการการบริการผู้สูงอายุนั้น มีลักษณะคล้ายการบริหารแบบระบบคอนโดมิเนียมมีสำนักงานอาคารเปรียบเสมือนนิติบุคคลคอยให้การดูแลและให้บริการด้านต่าง ๆ โครงการในลักษณะนี้เป็นโครงการแบบที่เลี้ยงตัวเองได้ โดยการบริหารจัดการของสำนักงานบริหารส่วนกลาง เป็นไปในลักษณะรูปแบบของ คณะกรรมการบริหารโครงการที่พักผู้สูงอายุ (ซึ่งประกอบไปด้วยผู้มีความรู้และผู้มีความรู้ในการบริหารงานต่าง ๆ เช่น คณะบริหารของเจ้าของโครงการ สมาชิกผู้อยู่อาศัยในโครงการ เป็นต้น) คณะกรรมการบริหารโครงการจะดูแลในการบริหารจัดการองค์รวมทั้งหมด รวมทั้งด้านแผนนโยบายหลัก ๆ ของโครงการ มีการวางแผนงานต่าง ๆ และมีคณะกรรมการกลุ่มย่อยในการบริหารงานเพื่อความสะดวก รวดเร็วในการ

บริหารงานมากขึ้น คณะอนุกรรมการกลุ่มย่อยมีหน้าที่กลั่นกรองวาระต่าง ๆ รับทราบการดำเนินงาน และปัญหาด้านต่าง ๆ ของโครงการตั้งแต่ การซ่อมสร้าง ปรับปรุงหรือเพิ่มเติม ในส่วนของตัวอาคารหรือระบบการให้บริการต่าง ๆ ในเบื้องต้น เพื่อนำเสนอคณะกรรมการโครงการชุดใหญ่เพื่อพิจารณาและอนุมัติให้ดำเนินงานได้ เพื่อให้เป็นไปด้วยความเรียบร้อยและบรรลุเป้าหมาย ซึ่งใช้หลักการบริหารจัดการตามลำดับขั้น มีการนำกระบวนการจัดการของ ลูเทอร์ กูลินและ ลินคอล์น เออร์วิก มาปรับประยุกต์ใช้ โดยมีการวางแผน การจัดองค์กร การจัดคนให้เหมาะสมกับงาน การอำนวยความสะดวก การประสานงาน การทำรายงานผล และการจัดงบประมาณ (POSDCoRB) มาใช้ในการดำเนินงานบริหารองค์กร โดยสำนักงานอาคาร เป็นผู้ปฏิบัติงานตามที่ได้รับมอบหมาย ส่วนผู้พักอาศัยก็จะมีคณะกรรมการผู้แทนผู้สูงอายุซึ่งมาจากการเลือกตั้งตัวแทนของผู้สูงอายุที่พักอาศัยในโครงการ เป็นผู้ประสานงานกับฝ่ายบริการ และนำเสนอผลการดำเนินการในด้านต่าง ๆ กับ คณะอนุกรรมการบริหาร โครงการรับทราบและรายงานผลการปฏิบัติให้คณะกรรมการชุดใหญ่ รับทราบต่อไป เพื่อเป็นการตรวจสอบความเรียบร้อย และประเมินผลจากการดำเนินการในด้านต่าง ๆ หลังจากจัดทำเสร็จสิ้นแล้ว เพื่อเป็นการควบคุมในการดำเนินการในขณะเดียวกันหาก ผู้สูงอายุที่พักอาศัยต้องการให้ทางโครงการจัดบริการอะไรเพิ่มเติมหรือมีแนวคิดที่อยากจะจัด กิจกรรมต่าง ๆ ในส่วนรวม ก็สามารถให้ตัวแทนผู้สูงอายุมานั่งหรือติดต่อกับทางสำนักงานของอาคาร เพื่อนัดประชุมกับอนุกรรมการ โครงการเพื่อหารือในความต้องการบริการต่าง ๆ หรือปัญหาที่พบเพื่อนำไปสู่การแก้ไข การวางแผนในการจัดกิจกรรม หรือการให้บริการในการติดต่อประสานงานต่าง ๆ ตามที่ผู้สูงอายุที่พักอาศัยต้องการ เป็นการดำเนินการตามหลักกระบวนการบริหารจัดการของ ดร.เอ็ดเวิร์ด เดมิง ที่เรียกว่า วัฏจักรเดมิง (P D C A) คือ มีการวางแผน การนำแผนไปปฏิบัติ มีการตรวจสอบ ควบคุม ประเมินผล และนำข้อบกพร่องมาปรับปรุงแก้ไข ทั้งนี้ทางสำนักงานจะต้องรายงานให้คณะกรรมการ โครงการชุดใหญ่พิจารณา อนุมัติ และรับทราบเรื่องราวด้วยของผู้สูงอายุ ถือได้ว่าเป็นการบริหารแบบเป็นระบบ เป็นขั้นเป็นตอน เป็นการบริหารแบบจากบนลงล่างและจากล่างขึ้นบนได้อย่างมีประสิทธิภาพ โดยในส่วนของสำนักงานประจำอาคารจะมีเจ้าหน้าที่ประจำอาคารดูแลในส่วนต่าง ๆ ทั้งงานธุรกิจและการเงิน มีฝ่ายช่าง มีเจ้าหน้าที่รักษาความปลอดภัยตลอด 24 ชั่วโมง มีแม่บ้านทำความสะอาด และทีมพยาบาล คอยดูแลและให้บริการแก่ผู้สูงอายุที่พักอาศัยเป็นประจำทุกวัน

คุณสมบัติและภาระค่าใช้จ่ายของผู้เข้าพักอาศัย

เป็นผู้สูงอายุ ไม่จำกัดเพศ อายุตั้งแต่ 55 ปีขึ้นไป สามารถยึดหยุ่นได้ โดยพิจารณาเป็นกรณี ๆ ไป รวมทั้งมีความแข็งแรงในระดับสามารถดูแลตัวเองได้ ต้องมีทุนทรัพย์ ยินดีปฏิบัติตามระเบียบและเงื่อนไขของอาคารที่พัก รวมทั้งสามารถจ่ายค่าดำรงชีวิตตนเองได้ตลอดชีวิต และไม่มี

กรรมสิทธิ์ในห้องพักอาศัย เข้าอยู่ประจำ หรือสม่ำเสมอ (อย่างน้อยเดือนละ 1-2 ครั้ง) การบริจาคเงินเป็นลักษณะของการบริจาคเงินสนับสนุนให้กับโครงการ เพื่อเป็นต้นทุนในการก่อสร้างอาคาร (ประมาณ 850,000 บาทเป็นขั้นต่ำ ขึ้นอยู่กับทำเลของห้อง และสภาพเศรษฐกิจในช่วงนั้น ๆ) และจ่ายค่าส่วนกลาง (ประมาณเดือนละ 2,500 บาท ขึ้นอยู่กับสภาพเศรษฐกิจในเวลานั้น ๆ) จ่ายค่าน้ำ ค่าไฟเอง ค่าสาธารณูปโภคตามที่ใช้จริง ค่าใช้จ่ายส่วนตัว อาทิ ค่าอาหาร ค่าจ้างซักรีด บริการทางการแพทย์ ค่าใช้จ่ายในกิจกรรมบางประเภท เช่น ท่องเที่ยว ทำบุญ ฯลฯ

การให้บริการและการจัดกิจกรรมต่าง ๆ ของผู้สูงอายุที่พักอาศัยในโครงการตามแนวคิด ลักษณะการจัดทำกิจกรรมสำหรับผู้สูงอายุ (พลวัฒน์ เหลืองไพบุลย์, 2530)

การบริการด้านสุขภาพ

1. การบริการตรวจสุขภาพผู้สูงอายุประจำปีฟรี
2. มีทีมพยาบาล เรียกว่า ทีมส่งเสริมสุขภาพ ประกอบด้วย พยาบาลและเจ้าหน้าที่ด้านสุขภาพ มาประจำอยู่ที่อาคารทุกวัน ตลอด 24 ชั่วโมง เมื่อเกิดเหตุฉุกเฉินจะสามารถให้ความช่วยเหลือได้ทันที ในกรณีเจ็บป่วยฉุกเฉิน ถ้าผู้สูงอายุไม่มีโรงพยาบาลประจำจะมีระบบส่งต่อไปยังโรงพยาบาลใกล้เคียงทันที
3. มีการจัดทำเพิ่มสุขภาพของผู้สูงอายุที่เข้าพักไว้ที่อาคาร เมื่อเกิดภาวะฉุกเฉินจะสามารถนำเพิ่มประวัติไปใช้ได้ทันที โดยผู้สูงอายุจะเสียค่าใช้จ่ายในการรักษาพยาบาลในส่วนนี้ ตามการรักษจริง
4. มีเงินกองทุนในการรักษาพยาบาลฉุกเฉิน เพื่อให้สมาชิกได้นำไปใช้เมื่อมีเหตุจำเป็นที่ต้องเข้าโรงพยาบาลเอกชน หลังจากหายป่วยจึงค่อยนำเงินกลับมาคืนกองทุน ซึ่งทางผู้สูงอายุต้องจัดตั้งขึ้นเอง
5. การบริการผู้ดูแลกลาง หมายถึง เจ้าหน้าที่ที่ได้รับการฝึกอบรมและมีความรู้ มีทักษะในการดูแลผู้สูงอายุ รวมทั้งเข้าใจจิตวิทยาของผู้สูงอายุ มาให้บริการเมื่อผู้สูงอายุต้องการใช้บริการ เช่น ต้องการให้มานอนด้วยเมื่อรู้สึกเจ็บป่วยขึ้น หรือต้องการผู้ช่วยเมื่อต้องการออกไปติดต่อธุระข้างนอก รวมทั้ง ต้องการผู้ช่วยทำความสะอาดห้อง ซักผ้า รีดผ้า ถูห้อง ตลอดจนเป็นเพื่อนไปหาหมอ ซึ่งตรงนี้สามารถใช้บริการของผู้ดูแลกลางได้ แต่การบริการนี้เป็นบริการที่ต้องมีค่าใช้จ่าย
6. การบริการ ห้องพยาบาล ให้การบริการในส่วนการปฐมพยาบาลเบื้องต้นให้กับผู้สูงอายุ รวมทั้งเป็นห้องตรวจร่างกายและสภาพจิตใจเบื้องต้นของผู้สูงอายุด้วย ห้องกายภาพบำบัด มีการออกแบบจัดเตรียมพื้นที่และอุปกรณ์พร้อมในการรองรับผู้สูงอายุที่จำเป็นต้องทำกายภาพบำบัด โดยมีผู้เชี่ยวชาญให้การดูแลอย่างใกล้ชิด และห้องออกกำลังกาย มีการออกแบบจัดเตรียมพื้นที่และอุปกรณ์ออกกำลังกายที่เหมาะสมกับผู้สูงอายุ เพื่อความสะดวกและปลอดภัย

การบริการด้านกิจกรรมต่าง ๆ

ด้านสุขภาพอนามัย มีการเชิญวิทยากรมาให้ความรู้ในเรื่องการดูแลสุขภาพเป็นประจำ ทั้งสุขภาพกายและสุขภาพใจ เช่น การรู้เท่าทัน โรคต่าง ๆ ตลอดจนการทำพินัยกรรม เป็นต้น

การศึกษาตามความสนใจและนันทนาการ ผู้พักอาศัยสามารถจัดกิจกรรมตามที่ตนสนใจ ได้โดยการแจ้งให้เจ้าหน้าที่ประจำอาคารรับทราบ และช่วยเหลือในการติดต่อประสานงานหรือจัดสถานที่ เช่น เดินป่า การรำไทเก๊ก การทำสิ่งประดิษฐ์ต่าง ๆ เป็นต้น ทางอาคารได้มีห้องทำกิจกรรมต่าง ๆ ไว้คอยบริการ เช่น โถงกิจกรรม ห้องประชุม ฯลฯ

ด้านวัฒนธรรมและศาสนา มีการจัดกิจกรรมต่าง ๆ ตามเทศกาลและประเพณี ให้กับ ผู้สูงอายุ และผู้สูงอายุก็สามารถจัดกิจกรรมทางศาสนาเองได้เช่นเดียวกัน โดยที่สถานที่จัดกิจกรรม ได้คอยบริการ เช่น โถงการแสดง เวทีทำกิจกรรม ใช้สำหรับจัดการแสดงการละเล่นต่าง ๆ เพื่อความบันเทิง เช่น กิจกรรมทำบุญขึ้นปีใหม่ ทำบุญวันสงกรานต์ เป็นต้น ห้องพระ มีการจัดโต๊ะหมู่บูชา พระ สามารถสวดมนต์ไหว้พระ ปฏิบัติธรรม และนิมนต์พระมาเทศน์ ให้กับผู้สูงอายุที่พักอาศัยได้

ด้านการส่งเสริมความรู้ มีการจัดบริการ ห้องสมุด ห้องเคเบิลทีวี และคอมพิวเตอร์ ไว้ คอยให้บริการผู้สูงอายุที่มาศึกษาหาความรู้เพิ่มเติม และมีการถ่ายทอดความรู้ที่ตนมีให้กับเพื่อน ๆ ผู้สูงอายุด้วยกัน เช่น ผู้สูงอายุท่านนี้มีความเชี่ยวชาญในด้านการจัดดอกไม้ ก็จะเชิญชวนผู้สูงอายุที่ สนใจเข้าทำกิจกรรมด้วยกัน โดยตนเองเป็นผู้สอนให้ เป็นการแบ่งปันความรู้ซึ่งกันและกัน

ด้านการพัฒนาสังคม มีการจัดกิจกรรมให้ผู้สูงอายุได้ช่วยเหลือสังคมได้ เช่น การนำ สิ่งของไปให้และร่วมบริจาคเงินให้กับผู้ที่ประสบภัยตามโอกาสต่าง ๆ การไปเยี่ยมและเลี้ยงอาหาร คนชรา เพื่อให้ผู้สูงอายุได้เห็นคุณค่าของตนเองว่ายังสามารถทำอะไรที่เป็นประโยชน์ต่อส่วนรวม และสังคมได้

การทัศนศึกษาออกสถานที่ การจัดกิจกรรมนอกสถานที่โดยการพาไปเปลี่ยนบรรยากาศ ในสถานที่ต่าง ๆ มีตั้งแต่เข้าไปเข็นกลับ และค้างคืน 1 คืน โดยจะมีการสำรวจในทุก ๆ ด้าน ทั้ง สถานที่ ความเหมาะสม ห้องน้ำ อาหาร ทุกเรื่องจะต้องรอบคอบโดยเน้นความปลอดภัยเพื่อให้ ผู้สูงอายุมีความสุขที่ได้เปลี่ยนบรรยากาศ ออกมาพักผ่อนนอกสถานที่

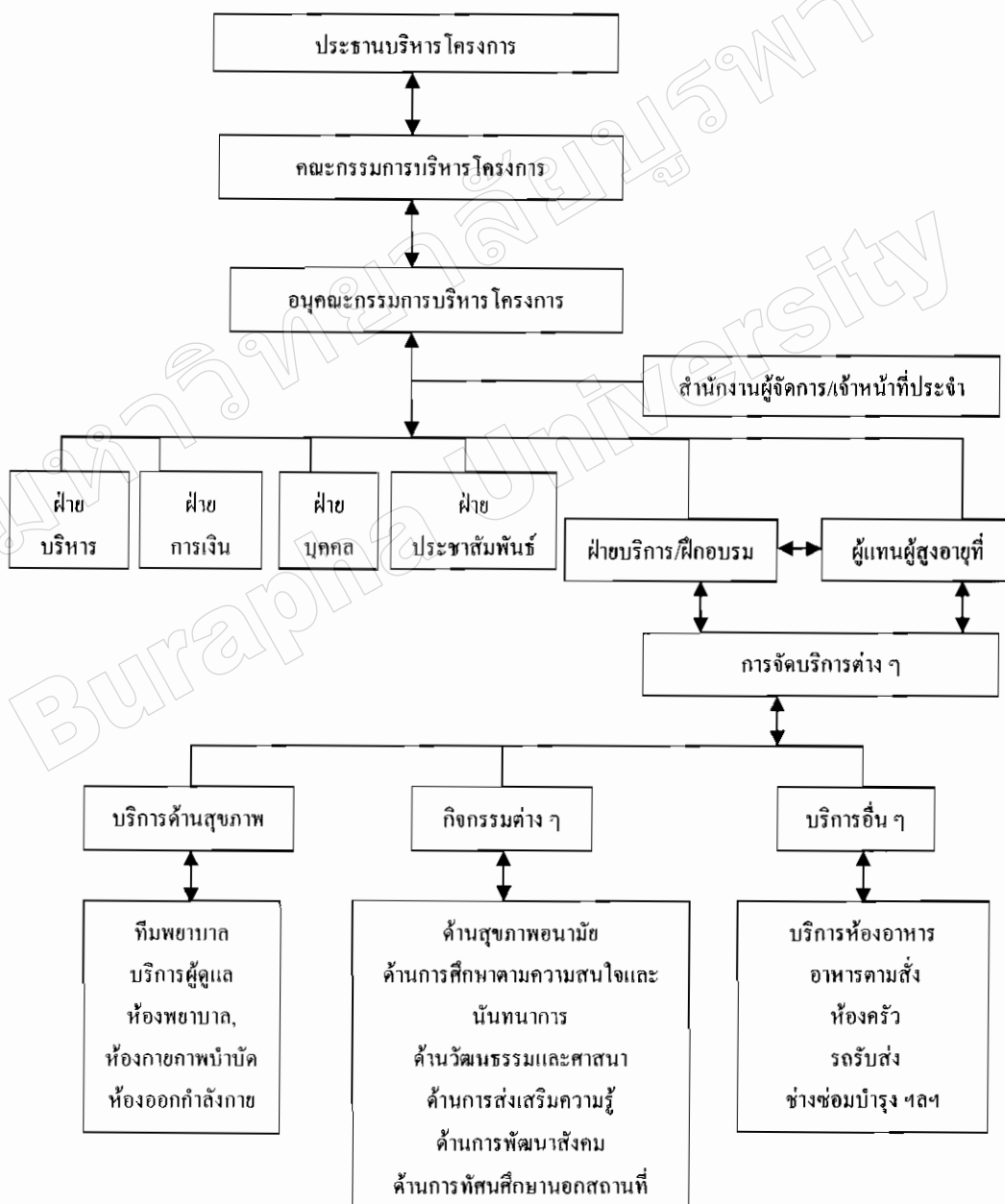
การบริการด้านอื่น ๆ

1. บริการห้องอาหาร เป็นห้องอาหารรวมไว้รับประทานอาหารรวมกัน มีร้านขายอาหาร ที่จัดจำหน่ายให้กับผู้สูงอายุ ซึ่งได้รับการควบคุม ดูแลคุณภาพ ความสะอาด และจัดทำอาหาร ที่เหมาะสมกับผู้สูงอายุตามหลักโภชนาการ

2. บริการอาหารตามสั่ง ซักรีด ร้านเสริมสวย ช่างซ่อมและติดตั้งอุปกรณ์ต่าง ๆ ทั้งนี้ ชำระค่าบริการตามอัตราที่ได้รับบริการ

3. บริการห้องครัว ที่มีอุปกรณ์การทำครัวครบครัน สำหรับผู้สูงอายุที่รักในการปรุงอาหารเอง ทั้งนี้ต้องเสียค่าบริการในแต่ละครั้ง
4. บริการช่องสัญญาณดาวเทียมและเคเบิลทีวี ให้เป็นทางเลือกในการรับชมฟรี
5. บริการรถ รับ-ส่ง ระยะใกล้ในบริเวณ โดยรอบ

สรุปรูปแบบจำลอง (Model) การบริหารและการจัดบริการผู้สูงอายุจากแนวคิดการจัดองค์กร และการศึกษาจากโครงการอาคารที่พักอาศัยสววงคณิเวศ



หมายเหตุ : การจัดบริการผู้สูงอายุในลักษณะนี้ต้องได้รับการรับรอง หรือมีภาครัฐ (หน่วยงานของรัฐ) ให้การดูแลสนับสนุน โครงการให้เป็นไปตามระเบียบ กฎเกณฑ์ มาตรฐานต่างๆ เพื่อการบริการที่ได้คุณภาพ

ตอนที่ 2 ข้อมูลเกี่ยวกับทักษะของผู้เชี่ยวชาญเกี่ยวกับการเป็นต้นแบบของการบริการผู้สูงอายุเพื่อเตรียมเข้าสู่สังคมอาเซียนโดยศึกษาจากอาคารสวางคนิเวศ สภากาชาดไทย

ชื่อ..... นามสกุล.....ตำแหน่ง.....

1. ท่านเห็นด้วยหรือไม่กับรูปแบบจำลองการบริหารจัดการบริการผู้สูงอายุจากแนวคิดการจัดการองค์กรและการศึกษาจากโครงการอาคารที่พักอาศัยสวางคนิเวศ นั้นเหมาะสมแก่การเป็นต้นแบบของการบริการผู้สูงอายุเพื่อเตรียมเข้าสู่สังคมอาเซียนแล้ว และต้องมีการเพิ่มเติม ปรับปรุงสิ่งอื่นอีกหรือไม่ อย่างไร (ควรใช้แนวคิดการจัดการใดมาบริหารจัดการจึงจะเหมาะสม)

.....

2. ท่านเห็นด้วยหรือไม่ว่า การบริการผู้สูงอายุและการจัดกิจกรรมต่าง ๆ เหมาะสมแก่การเป็นต้นแบบของการบริการผู้สูงอายุเพื่อเตรียมเข้าสู่สังคมอาเซียนแล้ว และต้องมีการเพิ่มเติมปรับปรุงสิ่งอื่นอีกหรือไม่ อย่างไร

.....

3. ท่านเห็นด้วยหรือไม่ว่า การบริหารด้านการเงิน (รายจ่ายที่ผู้สูงอายุต้องจ่ายในการเข้ารับบริการ) เหมาะสมแก่การเป็นต้นแบบของการบริการผู้สูงอายุเพื่อเตรียมเข้าสู่สังคมอาเซียนแล้ว และต้องมีการเพิ่มเติม ปรับปรุงสิ่งอื่นอีกหรือไม่ อย่างไร

.....

4. ทักษะอื่น ๆ ที่ท่านเห็นสมควรในการเป็นต้นแบบของการบริการผู้สูงอายุเพื่อเตรียมเข้าสู่สังคมอาเซียน

.....

5. ขอให้ท่านบอก ชื่อ บุคคล หรือ หน่วยงานที่ท่านคิดว่ามีความเชี่ยวชาญในด้านการบริการผู้สูงอายุอีกอย่างน้อย 3 ท่าน/หน่วยงาน

.....

.....

รายชื่อผู้ให้สัมภาษณ์และรายชื่อผู้ทำสนทนากลุ่ม (ผู้สูงอายุ และเจ้าหน้าที่)

1. คุณอุษา ราชปรีชา ผู้จัดการอาคารสวางคนิเวศ สภาอากาศไทย
2. คุณสุวรรณา เล็กคล้าย ผู้ช่วยผู้จัดการอาคารสวางคนิเวศ สภาอากาศไทย
3. คุณอนงพรรณ สุรานิชรักษ์ อายุ 70 ปี เคยทำงานเป็นข้าราชการครู
4. รองศาสตราจารย์ ดร. ม.ร.ว. สมพร สุทัศน์ีย์ อายุ 71 ปี ปัจจุบันเป็นอาจารย์ที่วิทยาลัย

วิทยาการวิจัยและปัญญา มหาวิทยาลัยบูรพา

5. คุณพิศวง วัจนะพุกกะ อายุ 82 ปี เคยทำงานที่กระทรวงอุตสาหกรรม
6. คุณผู้ไม่ประสงค์ออกนาม อายุ 71 ปี อาชีพเดิมเป็น พยาบาลที่โรงพยาบาลศิริราช
7. คุณเสาวนีย์ ลีลานุช อายุ 72 ปี เคยทำงานเป็นนักสังคมสงเคราะห์
8. คุณสรวง ผวกุตานนท์ ณ มหาสารคาม อายุ 86 ปี เคยทำงานพนักงานธนาคารออมสิน
9. คุณสินีนานู มังกรดิน อายุ 64 ปี อาชีพเดิมทำงานที่การบินไทย
10. คุณเสาวณิต มังกรดิน อายุ 67 ปี อาชีพเดิมทำงานที่กระทรวงเกษตรและสหกรณ์

รายชื่อผู้ให้สัมภาษณ์ (ผู้เชี่ยวชาญ)

1. คุณกัลยาณี ศรีสันต์ ผู้อำนวยการส่วนการช่วยเหลือผู้ประสบภัยทางสังคม สำนักบริการสวัสดิการสังคม กรมพัฒนาสังคมและสวัสดิการ
2. คุณสุจิตรา พิทยานรเศรษฐ์ ผู้อำนวยการศูนย์พัฒนาการจัดสวัสดิการสังคมผู้สูงอายุ บ้านบางแค
3. คุณโสภภาพรณ ทุม โฆสิต ผู้อำนวยการศูนย์พัฒนาการจัดสวัสดิการสังคมผู้สูงอายุ วาสนะเวศม์ จังหวัดพระนครศรีอยุธยา
4. ผศ.ดร. วารี กังใจ หัวหน้ากลุ่มวิชาการพยาบาลผู้สูงอายุ คณะพยาบาลศาสตร์ มหาวิทยาลัยบูรพา
5. คุณเพ็ญพรรณ จงจิรวงสา พยาบาลวิชาชีพ
6. คุณจีรชดา ธรรมบุษที นักพัฒนาสังคมชำนาญการ

รายชื่อผู้เข้าร่วมสัมมนา

การสัมมนา เรื่อง “การจัดการการบริการผู้สูงอายุเพื่อรองรับสังคมอาเซียน”
วันที่ 3 กันยายน 2556 เวลา 9:00 น. – 12:00 น. ณ ห้องประชุม 313 คณะมนุษยศาสตร์และ
สังคมศาสตร์ มหาวิทยาลัยบูรพา

1. ผศ.ดร.บุญเชิด หนูอ้อม อาจารย์ภาควิชาสังคม มหาวิทยาลัยบูรพา
2. นางวาสนา ผิวงาม หัวหน้าฝ่ายส่งเสริมการอนามัย เทศบาลเมืองแสนสุข
3. นางจันทนงค์ อินทร์สุข พยาบาลวิชาชีพชำนาญการ โรงพยาบาลสมเด็จพระสังฆราช
จังหวัดชลบุรี
4. นางกิริยา ตันสวัสดิ์ พยาบาลวิชาชีพชำนาญการ โรงพยาบาลชลบุรี
5. น.ส.ชญากานต์ ภิญญากรณ์ นิสิตปริญญาโทภาคสังคมวิทยา คณะมนุษยศาสตร์และ
สังคมศาสตร์ มหาวิทยาลัยบูรพา
6. น.ส.สุธีรา อัมพาผล นิสิตปริญญาโทภาคสังคมวิทยา คณะมนุษยศาสตร์และ
สังคมศาสตร์ มหาวิทยาลัยบูรพา
7. นายจรัสศักดิ์ แซ่มชื่น นิสิตปริญญาโทภาคสังคมวิทยา คณะมนุษยศาสตร์และ
สังคมศาสตร์ มหาวิทยาลัยบูรพา

ลงทะเบียน

การสัมมนา เรื่อง "การจัดการการบริการผู้สูงอายุเพื่อรองรับสังคมอาเซียน"

วันที่ 3 กันยายน 2556 เวลา 9:00 น. - 12:00 น. ณ ห้องประชุม 209 คณะมนุษยศาสตร์และสังคมศาสตร์

มหาวิทยาลัยบูรพา

ลำดับ	ชื่อ-สกุล	ลายมือชื่อ	ตำแหน่ง	หน่วยงาน	เบอร์โทรศัพท์
1	วิรัตน์ เข็มอิน	วิรัตน์	ผศ. ช. โท	อ.บูรพา	085-0830951
2	ศรศักดิ์ ฝัดขาม	ศรศักดิ์	ผ.อ.อำนวยการ	คณบดีคณะมนุษยศาสตร์	081-6274583
3	วิรัตน์ เข็มอิน	วิรัตน์	ผ.อ.อำนวยการ	อ.บูรพา	086-9257444
4	วิรัตน์ เข็มอิน	วิรัตน์	ผ.อ.อำนวยการ	อ.บูรพา	081-5911259
5	วิรัตน์ เข็มอิน	วิรัตน์	ผ.อ.อำนวยการ	อ.บูรพา	089-1742151
6	วิรัตน์ เข็มอิน	วิรัตน์	ผ.อ.อำนวยการ	อ.บูรพา	0862459708
7	วิรัตน์ เข็มอิน	วิรัตน์	ผ.อ.อำนวยการ	อ.บูรพา	081-4528762
8					
9					
10					
11					
12					
13					
14					
15					