

บทที่ 4

ผลการวิเคราะห์ข้อมูล

สัญลักษณ์ที่ใช้ในการวิเคราะห์ข้อมูล

เพื่อให้การวิเคราะห์ข้อมูลจากผลการทดลอง และการแปลความหมายของผลการทดลอง เป็นที่เข้าใจตรงกัน ผู้วิจัยจึงกำหนดสัญลักษณ์ในการวิเคราะห์ข้อมูล ดังต่อไปนี้

\bar{X}	แทน	คะแนนเฉลี่ย
SD	แทน	ค่าความเบี่ยงเบนมาตรฐาน
df	แทน	ระดับชั้นของความเป็นอิสระ
N	แทน	จำนวนคนในกลุ่มตัวอย่าง
F	แทน	ค่าสถิติที่ใช้ในมีค่าแจกแจงแบบ F
SS	แทน	ผลบวกของคะแนนเบี่ยงเบนยกกำลังสอง
MS	แทน	ค่าความแปรปรวน
I	แทน	ระยะเวลาของการทดลอง
G	แทน	วิธีการทดลอง
$I \times G$	แทน	ปฏิสัมพันธ์ระหว่าง วิธีการทดลอง กับระยะเวลาของทดลอง
q	แทน	ค่าวิกฤตของตารางพิสัยสควเินท์
r	แทน	ความห่างของกลุ่มเปรียบเทียบรายคู่
$*$	แทน	ค่านัยสำคัญทางสถิติที่ระดับ .05
p	แทน	ความน่าจะเป็น

การนำเสนอผลการวิเคราะห์ข้อมูล

ผู้วิจัยเสนอผลการวิเคราะห์ข้อมูล โดยแบ่งเป็น 4 ตอน ตามลำดับขั้นตอนดังนี้

ตอนที่ 1 ข้อมูล คะแนนเฉลี่ย และค่าเบี่ยงเบนมาตรฐาน ของคะแนนภาวะซึมเศร้าใน ระยะเวลาก่อนการทดลอง ระยะเวลาหลังการทดลอง และระยะติดตามผล ของผู้ป่วยมะเร็งปากมดลูกใน กลุ่มที่ได้รับวิธีการให้คำปรึกษาแบบกลุ่มปัญญาบำบัด และกลุ่มที่ได้รับวิธีปกติ

ตอนที่ 2 ผลการวิเคราะห์ความแปรปรวนของคะแนนเฉลี่ยภาวะซึมเศร้า ระหว่างวิธีการ ทดลองกับระยะเวลาของการทดลอง

ตอนที่ 3 ผลการเปรียบเทียบคะแนนเฉลี่ยภาวะซึมเศร้าของผู้ป่วยมะเร็งปากมดลูก ระหว่างกลุ่มที่ได้รับการทดลองกับกลุ่มควบคุมในระยะก่อนการทดลอง ระยะหลังการทดลอง และระยะติดตามผล

ตอนที่ 4 ผลการเปรียบเทียบคะแนนเฉลี่ยภาวะซึมเศร้าของผู้ป่วยมะเร็งปากมดลูก ระยะก่อนการทดลอง ระยะหลังการทดลอง และระยะติดตามผลในกลุ่มทดลองที่ได้รับวิธีการให้คำปรึกษาแบบกลุ่มปัญญานำบัด และกลุ่มควบคุมที่ได้รับวิธีปกติ

ผลการวิเคราะห์ข้อมูล

ตอนที่ 1 ข้อมูล คะแนนเฉลี่ย และค่าเบี่ยงเบนมาตรฐาน ของคะแนนภาวะซึมเศร้า ในระยะก่อนการทดลอง ระยะหลังการทดลอง และระยะติดตามผล ของผู้ป่วยมะเร็งปากมดลูก ในกลุ่มที่ได้รับวิธีการให้คำปรึกษาแบบกลุ่มปัญญานำบัด และกลุ่มที่ได้รับวิธีปกติ

ตารางที่ 1 คะแนนเฉลี่ยภาวะซึมเศร้า ในระยะก่อนการทดลอง ระยะหลังการทดลอง และระยะติดตามผล ของผู้ป่วยมะเร็งปากมดลูกในกลุ่มที่ได้รับวิธีการให้คำปรึกษาแบบกลุ่ม ปัญหาบำบัดและกลุ่มที่ได้รับวิธีปกติ

คนที่	กลุ่มทดลอง			คนที่	กลุ่มควบคุม		
	ระยะ	ระยะ	ระยะ		ระยะ	ระยะ	ระยะ
	ก่อนการ ทดลอง	หลังการ ทดลอง	ติดตามผล		ก่อนการ ทดลอง	หลังการ ทดลอง	ติดตามผล
1.	20	9	11	1.	20	19	10
2.	27	9	9	2.	19	18	15
3.	21	18	14	3.	17	21	19
4.	20	10	7	4.	17	20	24
5.	22	16	16	5.	29	21	21
6.	17	7	9	6.	19	17	22
7.	18	10	7	7.	27	18	20
รวม	145	79	73	รวม	148	134	131
\bar{X}	20.71	11.29	10.43	\bar{X}	21.14	19.14	18.71
SD	3.25	4.07	3.46	SD	4.85	1.57	4.75

จากตารางที่ 1 พบว่า ผู้ป่วยมะเร็งปากมดลูกในกลุ่มที่ได้รับวิธีการให้คำปรึกษาแบบกลุ่ม ปัญหาบำบัด มีคะแนนเฉลี่ยภาวะซึมเศร้าในระยะก่อนการทดลอง ระยะหลังการทดลอง และระยะติดตามผล เป็น 20.71, 11.29 และ 10.43 ตามลำดับและส่วนเบี่ยงเบนมาตรฐานเป็น 3.25, 4.07 และ 3.46 ตามลำดับ ส่วนผู้ป่วยมะเร็งปากมดลูกในกลุ่มที่ได้รับวิธีปกติ มีคะแนนเฉลี่ยภาวะซึมเศร้าเป็น 21.14, 19.14 และ 18.71 ตามลำดับ และส่วนเบี่ยงเบนมาตรฐานเป็น 4.85, 1.57 และ 4.75 ตามลำดับ

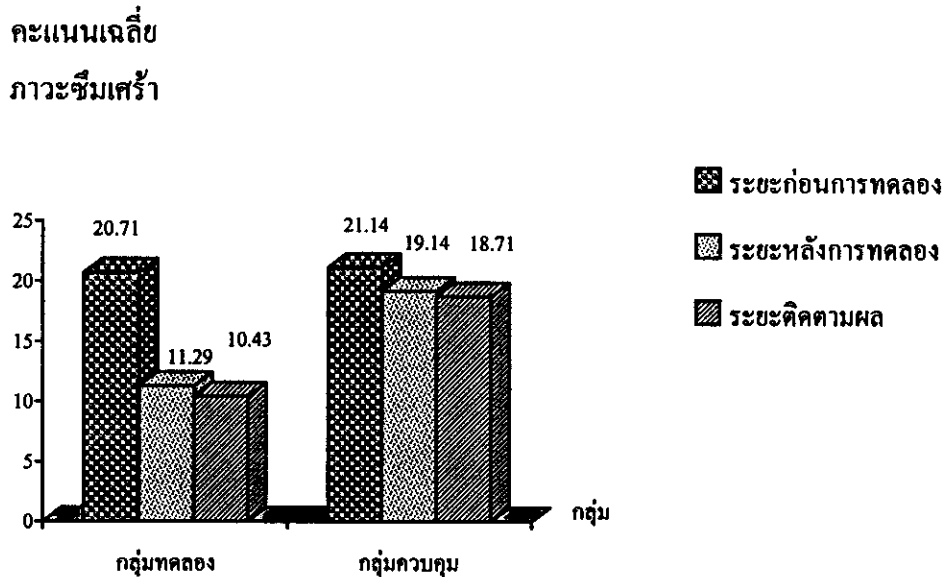
ตารางที่ 2 คะแนนเฉลี่ย และค่าเบี่ยงเบนมาตรฐาน ของภาวะซึมเศร้า ของผู้ป่วยมะเร็งปากมดลูก ในกลุ่มทดลองที่ได้รับวิธีการให้คำปรึกษาแบบกลุ่มปัญญานำบัด และกลุ่มควบคุมที่ได้รับวิธีปกติ ในระยะต่าง ๆ ของการทดลอง

กลุ่ม	ระยะการทดลอง	\bar{X}	<i>SD</i>	<i>N</i>
กลุ่มทดลอง	ก่อนการทดลอง	20.71	3.25	7
	หลังการทดลอง	11.29	4.07	7
	ติดตามผล	10.43	3.46	7
กลุ่มควบคุม	ก่อนการทดลอง	21.14	4.85	7
	หลังการทดลอง	19.14	1.57	7
	ติดตามผล	18.71	4.75	7

จากตารางที่ 2 พบว่า ในระยะก่อนการทดลอง ผู้ป่วยมะเร็งปากมดลูกในกลุ่มที่ได้รับวิธีการให้คำปรึกษาแบบกลุ่มปัญญานำบัด มีคะแนนเฉลี่ยภาวะซึมเศร้าเป็น 20.71 และมีความเบี่ยงเบนมาตรฐานเป็น 3.25 ส่วนกลุ่มที่ได้รับวิธีปกติ มีคะแนนเฉลี่ยภาวะซึมเศร้าเป็น 21.14 และมีความเบี่ยงเบนมาตรฐานเป็น 4.85

ในระยะหลังการทดลอง ผู้ป่วยมะเร็งปากมดลูกในกลุ่มที่ได้รับวิธีการให้คำปรึกษาแบบกลุ่มปัญญานำบัด มีคะแนนเฉลี่ยภาวะซึมเศร้าเป็น 11.29 และ มีความเบี่ยงเบนมาตรฐานเป็น 4.07 ส่วนกลุ่มที่ได้รับวิธีปกติ มีคะแนนเฉลี่ยภาวะซึมเศร้าเป็น 19.14 และมีความเบี่ยงเบนมาตรฐานเป็น 1.57 และในระยะติดตามผลผู้ป่วยมะเร็งปากมดลูกในกลุ่มที่ได้รับวิธีการให้คำปรึกษาแบบกลุ่มปัญญานำบัด มีคะแนนเฉลี่ยภาวะซึมเศร้าเป็น 10.42 และมีความเบี่ยงเบนมาตรฐานเป็น 3.46 ส่วนกลุ่มที่ได้รับวิธีปกติ มีคะแนนเฉลี่ยภาวะซึมเศร้าเป็น 18.71 และมีความเบี่ยงเบนมาตรฐานเป็น 4.75

จากข้อมูลข้างต้น สามารถแสดงการเปรียบเทียบคะแนนเฉลี่ยในระยะต่าง ๆ ของ การทดลอง ได้ดังภาพที่ 2

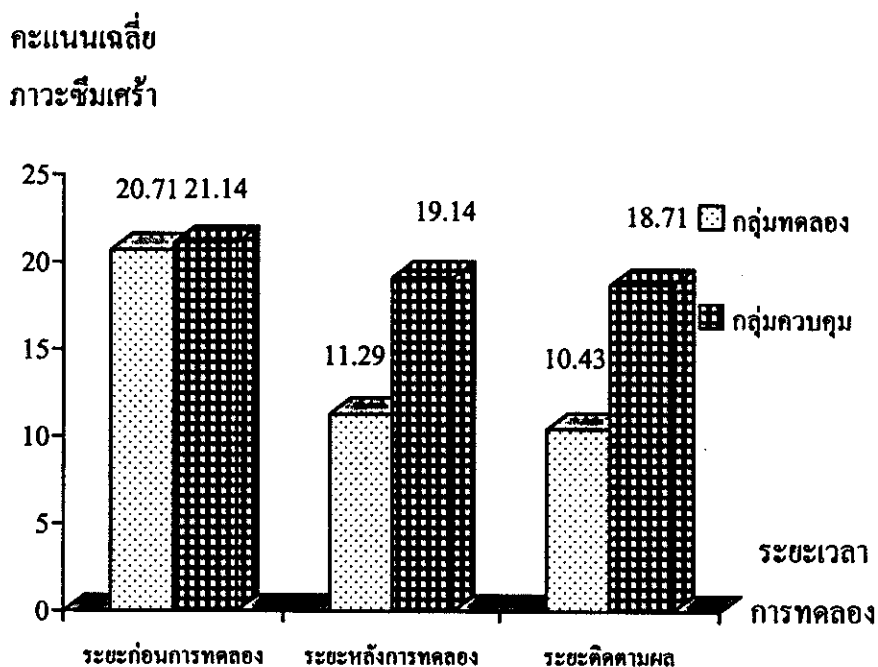


ภาพที่ 2 เปรียบเทียบคะแนนเฉลี่ยภาวะซึมเศร้าของผู้ป่วยมะเร็งปากมดลูก ระหว่างกลุ่มทดลอง และกลุ่มควบคุมในระยะก่อนการทดลองระยะหลังการทดลอง และระยะติดตามผล

จากภาพที่ 1 พบว่าผู้ป่วยมะเร็งปากมดลูกในกลุ่มที่ได้รับวิธีการให้คำปรึกษาแบบกลุ่ม ปัญญาบำบัด มีคะแนนเฉลี่ยภาวะซึมเศร้า ในระยะก่อนการทดลองเป็น 20.71 ระยะหลังการทดลอง เป็น 11.29 และระยะติดตามผล 10.43 ซึ่งพบว่าระยะหลังการทดลองมีคะแนนเฉลี่ยต่ำกว่าระยะ ก่อนการทดลอง 9.42 และระยะติดตามผลมีคะแนนเฉลี่ยต่ำกว่าระยะก่อนการทดลอง 10.28 และมีคะแนนเฉลี่ยต่ำกว่าระยะหลังการทดลอง 0.87

ส่วนผู้ป่วยมะเร็งปากมดลูกในกลุ่มที่ได้รับวิธีปกติ มีคะแนนเฉลี่ยภาวะซึมเศร้า ในระยะ ก่อนการทดลองเป็น 21.14 ระยะหลังการทดลองเป็น 19.14 และระยะติดตามผลเป็น 18.71 ซึ่งพบว่า ระยะหลังการทดลองมีคะแนนเฉลี่ยต่ำกว่าระยะก่อนการทดลอง 2.00 และระยะติดตามผลมี คะแนนเฉลี่ยต่ำกว่าระยะก่อนการทดลอง 2.43 และมีคะแนนเฉลี่ยต่ำกว่าระยะหลังการทดลอง 0.33

และเมื่อเปรียบเทียบคะแนนเฉลี่ยภาวะซึมเศร้า ระหว่างกลุ่มทดลองซึ่งได้รับวิธีการ ให้คำปรึกษาแบบกลุ่มปัญญาบำบัด และกลุ่มที่ได้รับวิธีปกติ ตามระยะเวลาต่าง ๆ ของการทดลอง แล้ว แสดงผลดังภาพที่ 2



ภาพที่ 3 เปรียบเทียบคะแนนเฉลี่ยภาวะซึมเศร้าในระยะเวลาต่าง ๆ ของการทดลอง ในผู้ป่วย มะเร็งปากมดลูกในกลุ่มทดลองและกลุ่มควบคุม

จากภาพที่ 3 พบว่า ระยะก่อนการทดลอง ผู้ป่วยมะเร็งปากมดลูกในกลุ่มที่ได้รับวิธีการ ให้คำปรึกษาแบบกลุ่มปัญญานำบัด มีคะแนนเฉลี่ยเป็น 20.71 และกลุ่มที่ได้รับวิธีปกคิมีคะแนนเฉลี่ยเป็น 21.14 ซึ่งมีสัดส่วนที่ใกล้เคียงกัน กล่าวคือ กลุ่มทดลองมีคะแนนเฉลี่ยต่ำกว่ากลุ่มที่ได้รับวิธีปกคิเพียง 0.33

ส่วนในระยะหลังการทดลอง พบว่า ผู้ป่วยมะเร็งปากมดลูกในกลุ่มที่ได้รับวิธีการให้คำปรึกษาแบบกลุ่มปัญญานำบัด มีคะแนนเฉลี่ยเป็น 11.28 และกลุ่มที่ได้รับวิธีปกคิมีคะแนนเฉลี่ยเป็น 19.14 โดยกลุ่มทดลองมีคะแนนเฉลี่ยต่ำกว่ากลุ่มที่ได้รับวิธีปกคิ 7.85 และในระยะติดตามผล พบว่า ผู้ป่วยมะเร็งปากมดลูกในกลุ่มที่ได้รับวิธีการให้คำปรึกษาแบบกลุ่มปัญญานำบัด มีคะแนนเฉลี่ยเป็น 10.43 และกลุ่มที่ได้รับวิธีปกคิมีคะแนนเฉลี่ยเป็น 18.71 โดยกลุ่มทดลองมีคะแนนเฉลี่ยต่ำกว่ากลุ่มที่ได้รับวิธีปกคิ 8.29

ตอนที่ 2 ผลการวิเคราะห์ความแปรปรวนของคะแนนเฉลี่ยภาวะซึมเศร้า ระหว่างวิธีการทดลองกับระยะเวลาของการทดลอง

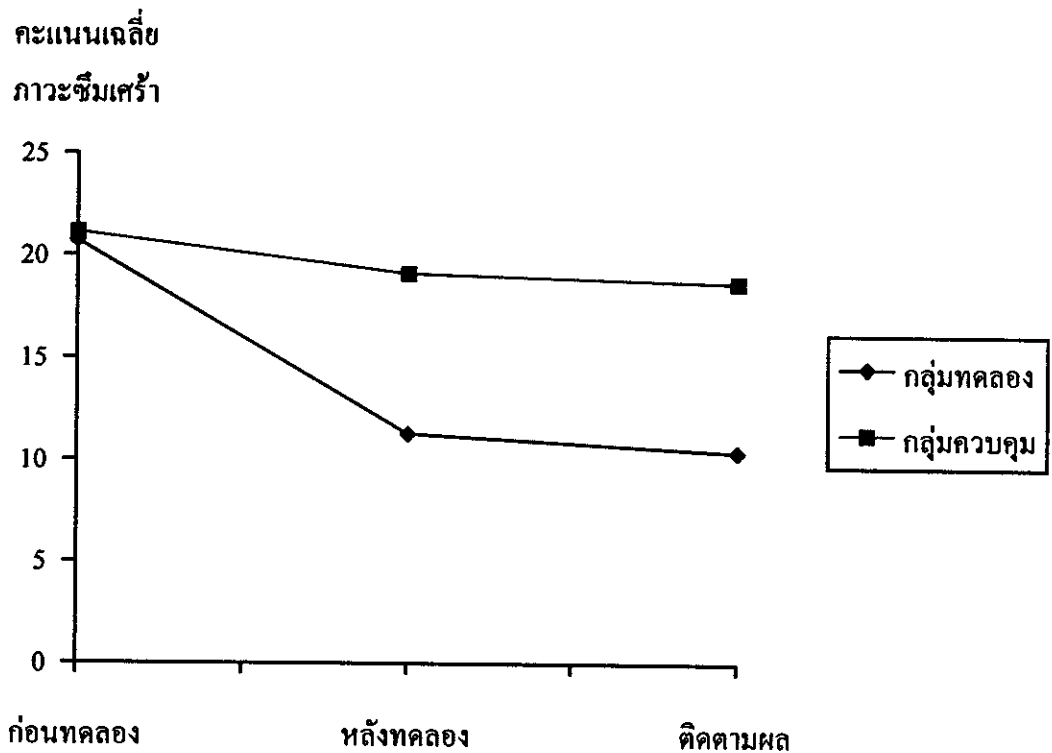
ตารางที่ 3 ผลการวิเคราะห์ความแปรปรวนของคะแนนเฉลี่ยภาวะซึมเศร้า ระหว่างวิธีการทดลอง
กับระยะเวลาของการทดลอง

Source	df	SS	MS	F	p
Between Subjects	13	576.95			
Groups	1	320.38	320.38	14.98*	.002
SS w/in Groups	12	256.57	21.38		
Within Subjects	28	748.67			
Intervals	2	342.90	171.45	15.29*	.000
IXG	2	136.62	68.31	6.09*	.000
IXSs w/in Groups	24	269.14	11.21		
Total	41	1325.62			

* $p < .05$

จากตารางที่ 3 พบว่า มีปฏิสัมพันธ์ระหว่างวิธีการทดลอง กับระยะเวลาอย่างมีนัยสำคัญทางสถิติที่ระดับ .05 คะแนนเฉลี่ย ภาวะซึมเศร้า ระหว่างระยะก่อนการทดลอง ระยะหลังการทดลอง และระยะติดตามผล แตกต่างกันอย่างมีนัยสำคัญทางสถิติที่ระดับ .05 และคะแนนเฉลี่ยภาวะซึมเศร้าของผู้ป่วยมะเร็งปากมดลูกในกลุ่มที่ได้รับการให้คำปรึกษา แบบกลุ่มปัญญบำบัด และกลุ่มที่ได้รับการปรึกษาโดยวิธีปกติ แตกต่างกันอย่างมีนัยสำคัญทางสถิติที่ระดับ .05

จากการที่วิธีการและระยะเวลามีปฏิสัมพันธ์ผู้วิจัยเสนอรูปแบบของปฏิสัมพันธ์ในรูปของกราฟผลปรากฏดังภาพที่ 3



ภาพที่ 4 การมีปฏิสัมพันธ์ระหว่างวิธีการให้คำปรึกษากับระยะเวลาการทดลอง

จากภาพที่ 4 พบว่า ในระยะก่อนการทดลอง ผู้ป่วยมะเร็งปากมดลูกในกลุ่มทดลองที่ได้รับวิธีการให้คำปรึกษาแบบกลุ่มปัญญานำบัด และกลุ่มควบคุมที่ได้รับวิธีปกติ มีคะแนนเฉลี่ยใกล้เคียงกัน แต่ในระยะหลังการทดลอง และระยะติดตามผล มีการเปลี่ยนแปลงของคะแนนเฉลี่ยภาวะซึมเศร้า กล่าวคือ ในระยะหลังการทดลอง ผู้ป่วยมะเร็งปากมดลูกในกลุ่มทดลองที่ได้รับวิธีการให้คำปรึกษาแบบกลุ่มปัญญานำบัด มีคะแนนเฉลี่ยภาวะซึมเศร้ามักต่ำกว่ากลุ่มควบคุมที่ได้รับวิธีปกติ และในระยะติดตามผล ผู้ป่วยมะเร็งปากมดลูกในกลุ่มทดลองที่ได้รับวิธีการให้คำปรึกษาแบบกลุ่มปัญญานำบัด มีคะแนนเฉลี่ยภาวะซึมเศร้ามักต่ำกว่ากลุ่มควบคุมที่ได้รับวิธีปกติเช่นกัน แสดงว่าวิธีการทดลองกับระยะเวลาของการทดลองส่งผลต่อภาวะซึมเศร้าวร่วมกัน ดังนั้น จึงพบว่า มีปฏิสัมพันธ์ระหว่างวิธีการทดลองกับระยะเวลาของการทดลอง

ตอนที่ 3 ผลการเปรียบเทียบคะแนนเฉลี่ยภาวะซึมเศร้า ของผู้ป่วยมะเร็งปากมดลูกระหว่างกลุ่มที่ได้รับการทดลองกับกลุ่มควบคุมในระยะก่อนการทดลอง ระยะหลังการทดลอง และระยะติดตามผล

ตารางที่ 4 ผลการทดสอบผลย่อยของวิธีการทดลองในระยะก่อนการทดลอง

Source	df	SS	MS	F
Between Groups	1	0.64	0.64	0.04
Within Groups	36	525.71	14.60	

$$F_{.05}(1,32) = 4.15$$

ปรับค่า *df* ด้วยวิธีการของ Welch – Satterthwaite (Howell, 1997, p. 470) ได้ค่า *df* = 32

จากตารางที่ 4 พบว่า ในระยะก่อนการทดลอง คะแนนเฉลี่ยภาวะซึมเศร้าของผู้ป่วยมะเร็งปากมดลูกในกลุ่มที่ได้รับวิธีการให้คำปรึกษาแบบกลุ่มปัญญานำบัด และกลุ่มที่ได้รับวิธีปกติ แตกต่างกันอย่างไม่มีนัยสำคัญทางสถิติ

แสดงว่า คะแนนเฉลี่ยภาวะซึมเศร้าของผู้ป่วยมะเร็งปากมดลูกในกลุ่มที่ได้รับวิธีการให้คำปรึกษาแบบกลุ่มปัญญานำบัด และกลุ่มที่ได้รับวิธีปกติ ไม่แตกต่างกัน

ตารางที่ 5 ผลการทดสอบผลย่อยของวิธีการทดลองในระยะหลังการทดลอง

Source	df	SS	MS	F
Between Groups	1	216.07	216.07	14.80*
Within Groups	36	525.71	14.60	

$$F_{.05}(1,32) = 4.15$$

**p* < .05

ปรับค่า *df* ด้วยวิธีการของ Welch – Satterthwaite (Howell, 1997, p. 470) ได้ค่า *df* = 32

จากตารางที่ 5 พบว่า ในระยะหลังการทดลอง คะแนนเฉลี่ยภาวะซึมเศร้าของผู้ป่วยมะเร็งปากมดลูกในกลุ่มทดลองที่ได้รับวิธีการให้คำปรึกษาแบบกลุ่มปัญญานำบัด และกลุ่มควบคุมที่ได้รับวิธีปกติ แตกต่างกันอย่างมีนัยสำคัญทางสถิติ ที่ระดับ .05

จากการพิจารณาภาพที่ 4 และตารางที่ 5 แสดงให้เห็นว่า วิธีการทดลองส่งผลให้ผู้ป่วยมะเร็งปากมดลูก ในกลุ่มที่ได้รับวิธีการให้คำปรึกษา แบบกลุ่มปัญญานำบัด มีคะแนนเฉลี่ยภาวะซึมเศร้าต่ำกว่ากลุ่มที่ได้รับคำวิธีปกติ อย่างมีนัยสำคัญทางสถิติ ที่ระดับ .05

ตารางที่ 6 ผลการทดสอบผลย่อยของวิธีการทดลองในระยะติดตามผล

Source	df	SS	MS	F
Between Groups	1	240.29	240.29	16.45*
Within Groups	36	525.71	14.60	

$$F_{.05}(1,32) = 4.15$$

$$*p < .05$$

ปรับค่า *df* ด้วยวิธีการของ Welch – Satterthwaite (Howell, 1997, p. 470) ได้ค่า *df* = 32

จากตารางที่ 6 พบว่า ในระยะติดตามผล คะแนนภาวะซึมเศร้าของผู้ป่วยมะเร็งปากมดลูก ในกลุ่มทดลองที่ได้รับวิธีการให้คำปรึกษาแบบกลุ่มปัญญานำบัด และกลุ่มควบคุมที่ได้รับวิธีปกติ แตกต่างกันอย่างมีนัยสำคัญทางสถิติ ที่ระดับ .05

จากการพิจารณาภาพที่ 4 และตารางที่ 6 แสดงให้เห็นว่า วิธีการทดลองการใช้วิธีการให้คำปรึกษาแบบกลุ่มปัญญานำบัด ส่งผลให้ผู้ป่วยมะเร็งปากมดลูก มีคะแนนเฉลี่ยภาวะซึมเศร้ามลดลง นานกว่ากลุ่มที่ได้รับคำปรึกษาโดยวิธีปกติ โดยกลุ่มที่ได้รับวิธีการให้คำปรึกษาแบบกลุ่มปัญญานำบัด มีคะแนนเฉลี่ยภาวะซึมเศร้ามต่ำกว่ากลุ่มที่ได้รับวิธีปกติ อย่างมีนัยสำคัญทางสถิติ ที่ระดับ .05

ตอนที่ 4 ผลการเปรียบเทียบคะแนนเฉลี่ยภาวะซึมเศร้า ของผู้ป่วยมะเร็งปากมดลูก ระยะก่อนการทดลอง ระยะหลังการทดลอง และระยะติดตามผลในกลุ่มทดลองที่ได้รับวิธีการให้คำปรึกษาแบบกลุ่มปัญญานำบัดและกลุ่มควบคุมที่ได้รับวิธีปกติ

ตารางที่ 7 ผลการทดสอบผลย่อยของระยะเวลา ของผู้ป่วยมะเร็งปากมดลูกในกลุ่มทดลอง

Source	df	SS	MS	F	p
Between Subjects	6	143.90			
Interval	2	456.00	228.00	30.18*	.000
Error	12	90.67	7.56		
Total	20	690.57			

$$*p < .05$$

จากตารางที่ 7 พบว่า คะแนนเฉลี่ยภาวะซึมเศร้าของผู้ป่วยมะเร็งปากมดลูกในกลุ่มทดลองที่ได้รับวิธีการให้คำปรึกษาแบบกลุ่มปัญญาบำบัด ในระยะก่อนการทดลอง ระยะหลังการทดลอง และระยะติดตามผล แตกต่างกันอย่างมีนัยสำคัญทางสถิติที่ระดับ .05

เพื่อจะทราบว่าระยะใดได้ผลต่างกัน จึงเปรียบเทียบคะแนนเฉลี่ยภาวะซึมเศร้า เป็นรายคู่ ด้วยวิธีทดสอบแบบนิวแมน-คูลส์ (Newman-Keuls Method) พบผลดังตารางที่ 8

ตารางที่ 8 ผลการเปรียบเทียบคะแนนเฉลี่ยภาวะซึมเศร้าเป็นรายคู่ ของผู้ป่วยมะเร็งปากมดลูก ในกลุ่มทดลอง ในระยะก่อนการทดลอง ระยะหลังการทดลอง และระยะติดตามผล

\bar{X}	ระยะติดตามผล	ระยะหลังการทดลอง	ระยะก่อนทดลอง
	10.43	11.29	20.71
10.43	-	0.86	10.29*
11.29		-	9.43*
20.71			-
r		2	3
$q_{.95}(r,12)$		3.08	3.77
$q_{.95}(r,12) \sqrt{\frac{MS_{error}}{n}}$		3.20	3.92

* $p < .05$

จากตารางที่ 8 พบว่า ผู้ป่วยมะเร็งปากมดลูกในกลุ่มทดลองที่ได้รับวิธีการให้คำปรึกษาแบบกลุ่มปัญญาบำบัด มีคะแนนเฉลี่ยภาวะซึมเศร้า ในระยะหลังการทดลองต่ำกว่าระยะก่อนการทดลอง อย่างมีนัยสำคัญทางสถิติ ที่ระดับ .05 คะแนนเฉลี่ยภาวะซึมเศร้า ในระยะติดตามผลต่ำกว่าระยะก่อนการทดลอง อย่างมีนัยสำคัญทางสถิติที่ระดับ .05 และคะแนนเฉลี่ยภาวะซึมเศร้าในระยะติดตามผล ต่ำกว่า หลังการทดลองอย่างไม่มีนัยสำคัญทางสถิติ

แสดงว่า วิธีการทดลองการใช้วิธีการให้คำปรึกษาแบบกลุ่มปัญญาบำบัด ส่งผลให้ผู้ป่วยมะเร็งปากมดลูกในกลุ่มทดลอง มีคะแนนเฉลี่ยภาวะซึมเศร้าในระยะหลังการทดลอง และระยะติดตามผล ต่ำกว่าระยะก่อนการทดลอง อย่างมีนัยสำคัญทางสถิติที่ระดับ .05 และนอกจากนี้ ยังพบว่า ระยะติดตามผลต่ำกว่าระยะหลังการทดลอง อย่างไม่มีนัยสำคัญทางสถิติ

ตารางที่ 9 ผลการทดสอบผลย่อย ของระยะเวลา การทดลองในกลุ่มควบคุม

Source	<i>df</i>	<i>SS</i>	<i>MS</i>	<i>F</i>	<i>p</i>
Between Subjects	6	112.67			
Interval	2	23.52	11.76	0.79	.476
Error	12	178.48	14.87		
Total	20	314.67			

จากตารางที่ 9 พบว่า คะแนนเฉลี่ยภาวะซึมเศร้าของผู้ป่วยมะเร็งปากมดลูกในกลุ่มควบคุมที่ได้รับการวิธีปกติในระยะก่อนการทดลอง ระยะหลังการทดลอง และระยะติดตามผล แตกต่างกันอย่างไม่มีนัยสำคัญทางสถิติ